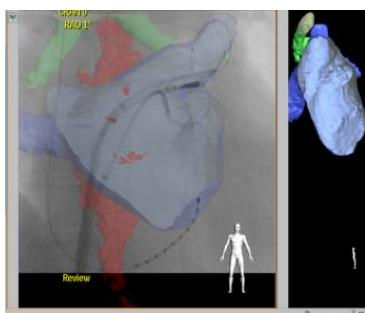
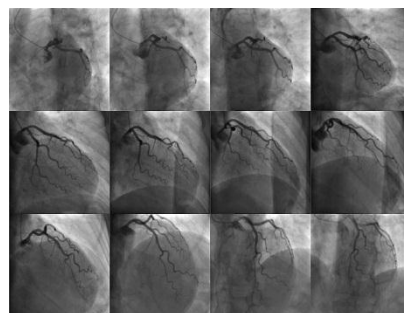


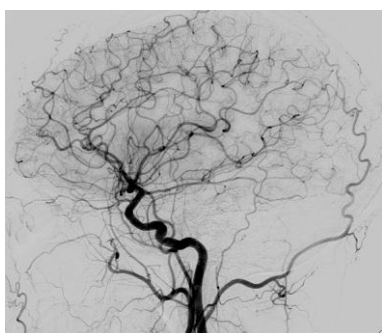
新規血管撮影装置を導入しました。 フィリップス社製 Allura Clarity FD20/15



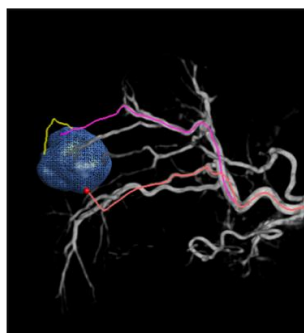
不整脈治療



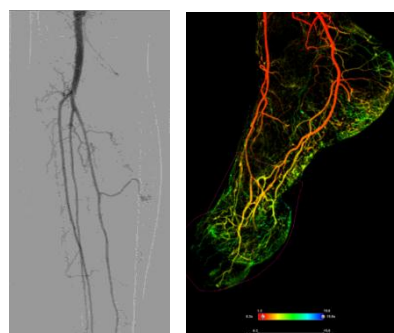
心臓冠動脈治療



頭部血管治療



腹部血管治療



下肢血管治療

当院では2018年2月1日より最新の血管撮影装置を導入しました。不整脈、心臓冠動脈、頭部血管、腹部血管、下肢血管など全身の血管に対するカテーテル治療に活用されます。新規導入された装置では大幅な被ばく低減が可能となっており、従来の一般的な最新装置と比較しても半分以下のX線被ばくにて検査、治療を行うことが可能です。患者様にはより低侵襲な血管内治療を安心して受けていただくことができます。

また当院の装置では、全身血管の検査、治療を支援する最新機能が多数搭載されております。これらの機能を活用することで、検査、治療の時間短縮と造影剤使用量の大幅な低減も可能となっています。

放射線科