

平成29年度 退院患者満足度アンケート集計結果(選択式)

※円グラフ=無回答該当無し含めず

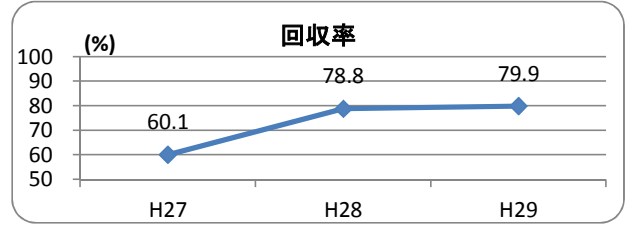
実施日 平成29年7月27日(木)～8月10(木)

回収枚数

	退院数	配付数	回収数	配付率	回収率
H29	306	209	167	68.3	79.9
H28	322	264	208	82.0	78.8
H27	268	268	161	100.0	60.1

退院数分母

回収率
54.6
64.6



◆今回入院された診療科・病棟などについて

問1 何科で入院されてますか。(重複回答あり)

年度		①	②	③	④	⑤	⑥	⑦	⑧	⑨	⑩	⑪	⑫	実回答	無回答 該当無	回収数
		内科	腎内	外科	整形	脳外	泌尿	移植	婦人	眼科	耳鼻	リハ	歯科			
H29	数	53	15	16	20	4	9	2	24	15	7	6	-	171	-4	167
	%	31.0	8.8	9.4	11.7	2.3	5.3	1.2	14.0	8.8	4.1	3.5	#VALUE!	100.0	-	-
H28	数	76	23	29	11	8	6	8	16	11	6	3	0	197	11	208
	%	38.6	11.7	14.7	5.6	4.1	3.0	-	8.1	5.6	3.0	1.5	0.0	100.0	-	-
H27	数	53	28	20	13	6	7	1	14	7	5	7	2	163	-2	161
	%	32.5	17.2	12.3	8.0	3.7	4.3	-	8.6	4.3	3.1	4.3	1.2	100.0	-	-

問2 どちらの病棟ですか。(重複回答あり)

年度		①	②	③	④	⑤	⑥	⑦	実回答	無回答 該当無	回収数
		9階	10階	11階	12階	13階	14階	15階			
H29	数	15	12	32	47	18	22	28	174	-7	167
	%	8.6	6.9	18.4	27.0	10.3	12.6	16.1	100.0	-	-
H28	数	22	26	34	47	21	30	25	205	3	208
	%	10.7	12.7	16.6	22.9	10.2	14.6	12.2	100.0	-	-
H27	数	19	13	23	47	18	26	20	166	-5	161
	%	11.4	7.8	13.9	28.3	10.8	15.7	12.0	100.0	-	-

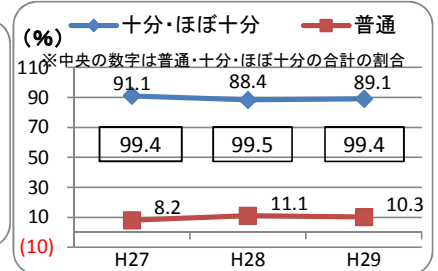
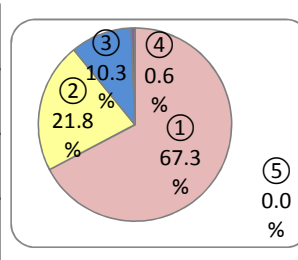
問3 入院期間は何日ですか。

年度		①	②	③	④	⑤	実回答	無回答 該当無	回収数
		～1W	～2W	～1M	～3M	3M～			
H29	数	94	31	23	11	4	163	4	167
	%	57.7	19.0	14.1	6.7	2.5	100.0	-	-
H28	数	102	54	26	11	3	196	12	208
	%	52.0	27.6	13.3	5.6	1.5	100.0	-	-
H27	数	73	37	28	13	2	153	8	161
	%	47.7	24.2	18.3	8.5	1.3	100.0	-	-

◆職員の医療内容の説明や対応などについて

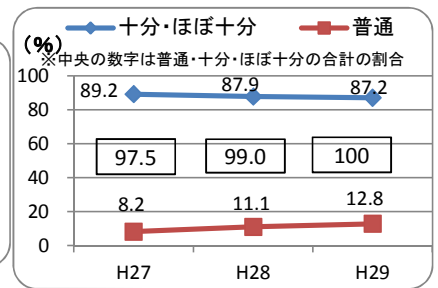
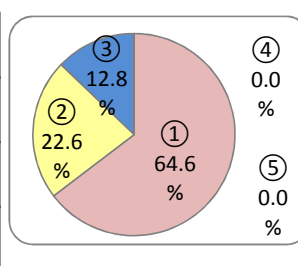
問4 あなたを担当した医師は、あなたの症状に関する訴えや話をよく聞いてくれましたか。

年度		①	②	③	④	⑤	⑥	実回答	無回答 該当無	回収数
		十分	ほぼ十分	普通	やや不十分	不十分	該当しない			
H29	数	111	36	17	1	0	0	165	2	167
	%	67.3	21.8	10.3	0.6	0.0	0.0	100.0	-	-
H28	数	139	36	22	1	0	0	198	10	208
	%	70.2	18.2	11.1	0.5	0.0	0.0	100.0	-	-
H27	数	106	38	13	0	0	1	158	3	161
	%	67.1	24.1	8.2	0.0	0.0	0.6	100.0	-	-



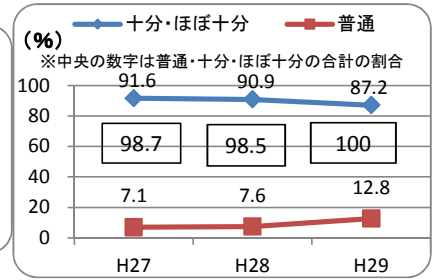
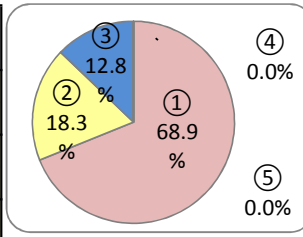
問5 医師は、治療に関する説明を、わかりやすく説明しましたか。

年度		①	②	③	④	⑤	⑥	実回答	無回答 該当無	回収数
		十分	ほぼ十分	普通	やや不十分	不十分	該当しない			
H29	数	106	37	21	0	0	0	164	3	167
	%	64.6	22.6	12.8	0.0	0.0	0.0	100.0	-	-
H28	数	130	44	22	1	1	0	198	10	208
	%	65.7	22.2	11.1	0.5	0.5	0.0	100.0	-	-
H27	数	104	37	13	2	1	1	158	3	161
	%	65.8	23.4	8.2	1.3	0.6	0.6	100.0	-	-



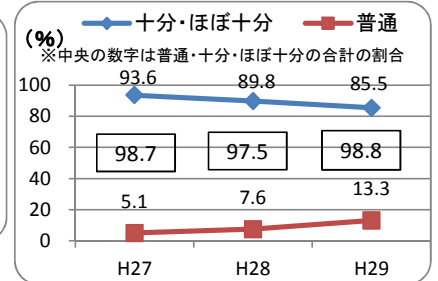
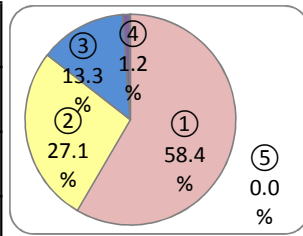
問6 医師の対応は、わかりやすく、ていねいでしたか。

年度		①	②	③	④	⑤	⑥	実回答	無回答 該当無	回収数
		十分	ほぼ十分	普通	やや不十分	不十分	該当しない			
H29	数	113	30	21	0	0	0	164	3	167
	%	68.9	18.3	12.8	0.0	0.0	-	100.0	-	-
H28	数	140	40	15	3	0	0	198	10	208
	%	70.7	20.2	7.6	1.5	0.0	-	100.0	-	-
H27	数	106	36	11	1	1	0	155	6	161
	%	68.4	23.2	7.1	0.6	0.6	-	100.0	-	-



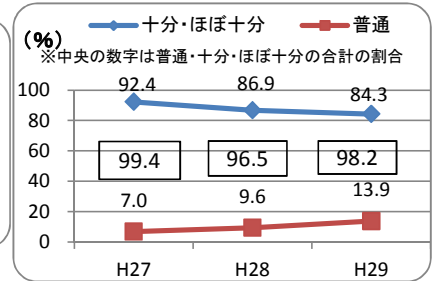
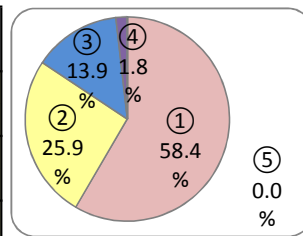
問7 看護師はあなたの訴えや話をよく聞いてくれましたか。

年度		①	②	③	④	⑤	⑥	実回答	無回答 該当無	回収数
		十分	ほぼ十分	普通	やや不十分	不十分	該当しない			
H29	数	97	45	22	2	0	0	166	1	167
	%	58.4	27.1	13.3	1.2	0.0	-	100.0	-	-
H28	数	123	54	15	2	2	1	197	11	208
	%	62.4	27.4	7.6	1.0	1.0	-	100.0	-	-
H27	数	101	46	8	2	0	0	157	4	161
	%	64.3	29.3	5.1	1.3	0.0	-	100.0	-	-



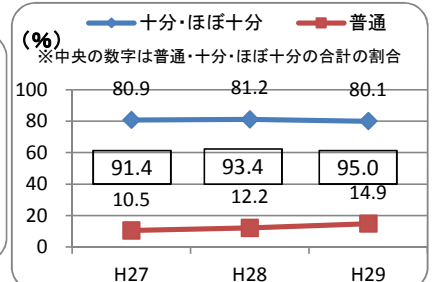
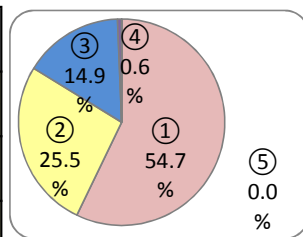
問8 看護師の対応は、わかりやすく、ていねいでしたか。

年度		①	②	③	④	⑤	⑥	実回答	無回答 該当無	回収数
		十分	ほぼ十分	普通	やや不十分	不十分	該当しない			
H29	数	97	43	23	3	0	0	166	1	167
	%	58.4	25.9	13.9	1.8	0.0	-	100.0	-	-
H28	数	121	51	19	2	2	3	198	10	208
	%	61.1	25.8	9.6	1.0	1.0	-	100.0	-	-
H27	数	100	46	11	1	0	0	158	3	161
	%	63.3	29.1	7.0	0.6	0.0	-	100.0	-	-



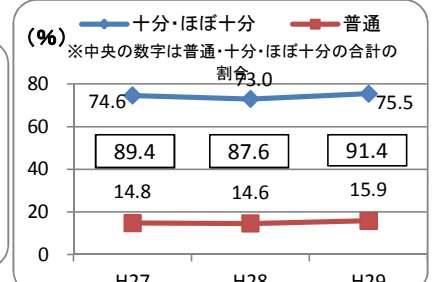
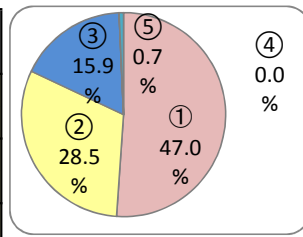
問9 薬剤師の対応は、わかりやすく、ていねいでしたか。

年度		①	②	③	④	⑤	⑥	実回答	無回答 該当無	回収数
		十分	ほぼ十分	普通	やや不十分	不十分	該当しない			
H29	数	88	41	24	1	0	7	161	6	167
	%	54.7	25.5	14.9	0.6	0.0	4.3	100.0	-	-
H28	数	104	43	22	0	0	12	181	27	208
	%	57.5	23.8	12.2	0.0	0.0	6.5	100.0	-	-
H27	数	94	29	16	0	0	13	152	9	161
	%	61.8	19.1	10.5	0.0	0.0	8.6	100.0	-	-



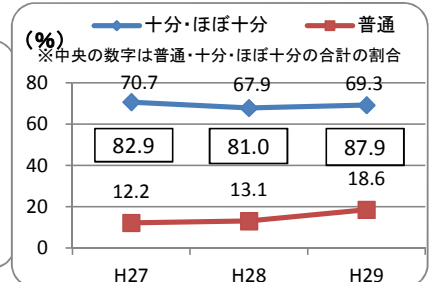
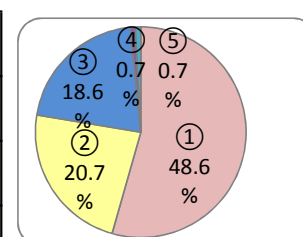
問10 検査技師(採血・心電図などを担当した職員)の対応は、わかりやすく、ていねいでしたか。

年度		①	②	③	④	⑤	⑥	実回答	無回答 該当無	回収数
		十分	ほぼ十分	普通	やや不十分	不十分	該当しない			
H29	数	71	43	24	0	1	12	151	16	167
	%	47.0	28.5	15.9	0.0	0.7	8.9	100.0	-	-
H28	数	88	42	26	0	1	21	178	30	208
	%	49.4	23.6	14.6	0.0	0.6	11.8	100.0	-	-
H27	数	79	27	21	1	0	14	142	19	161
	%	55.6	19.0	14.8	0.7	0.0	9.9	100.0	-	-



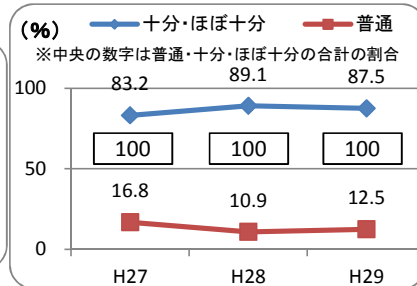
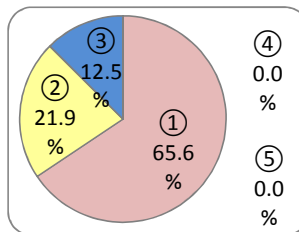
問11 放射線技師(レントゲン検査などを担当した職員)の対応は、わかりやすく、ていねいでしたか。

年度		①	②	③	④	⑤	⑥	実回答	無回答 該当無	回収数
		十分	ほぼ十分	普通	やや不十分	不十分	該当しない			
H29	数	68	29	26	1	1	15	140	27	167
	%	48.6	20.7	18.6	0.7	0.7	10.7	100.0	-	-
H28	数	76	38	22	1	1	30	168	40	208
	%	45.2	22.6	13.1	0.6	0.6	17.9	100.0	-	-
H27	数	60	27	15	0	0	21	123	38	161
	%	48.8	22.0	12.2	0.0	0.0	17.0	100.0	-	-



問12 職員身だしなみ・服装は適切でしたか。

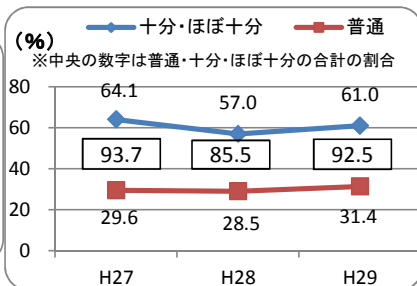
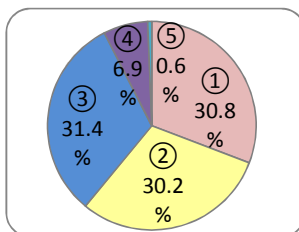
年度		①	②	③	④	⑤	⑥	実回答	無回答 該当無	回収数
		十分	ほぼ十分	普通	やや不十分	不十分	該当しない			
H29	数	105	35	20	0	0	0	160	7	167
	%	65.6	21.9	12.5	0.0	0.0	-	100.0	-	-
H28	数	123	49	21	0	0	0	193	15	208
	%	63.7	25.4	10.9	0.0	0.0	-	100.0	-	-
H27	数	92	27	24	0	0	0	143	18	161
	%	64.3	18.9	16.8	0.0	0.0	-	100.0	-	-



◆食事について

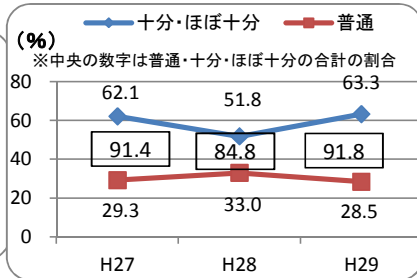
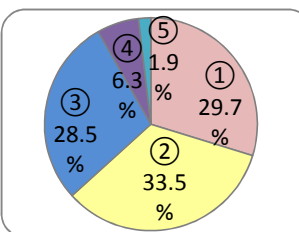
問13 食事の内容(量・献立の変化・温度など)はいかがでしたか。

年度		①	②	③	④	⑤	⑥	実回答	無回答 該当無	回収数
		十分	ほぼ十分	普通	やや不十分	不十分	該当しない			
H29	数	49	48	50	11	1	0	159	8	167
	%	30.8	30.2	31.4	6.9	0.6	-	100.0	-	-
H28	数	56	54	55	17	7	4	193	15	208
	%	29.0	28.0	28.5	8.8	3.6	-	100.0	-	-
H27	数	47	44	42	4	1	4	142	19	161
	%	33.1	31.0	29.6	2.8	0.7	-	100.0	-	-



問14 食事の味はいかがでしたか。

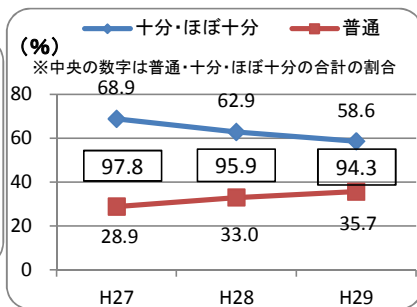
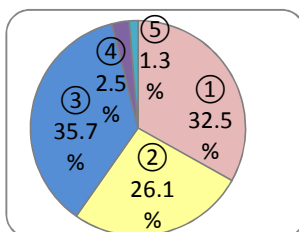
年度		①	②	③	④	⑤	⑥	実回答	無回答 該当無	回収数
		十分	ほぼ十分	普通	やや不十分	不十分	該当しない			
H29	数	47	53	45	10	3	0	158	9	167
	%	29.7	33.5	28.5	6.3	1.9	-	100.0	-	-
H28	数	53	46	63	17	7	5	191	17	208
	%	27.7	24.1	33.0	8.9	3.7	-	100.0	-	-
H27	数	42	45	41	6	1	5	140	21	161
	%	30.0	32.1	29.3	4.3	0.7	-	100.0	-	-



◆施設設備やその他のサービスについて

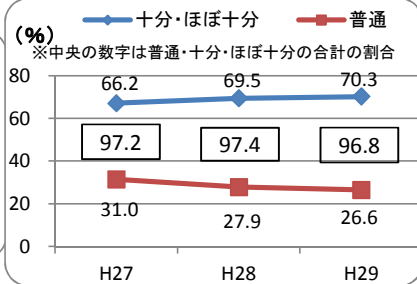
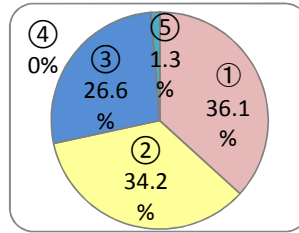
問15 案内図・掲示物の見やすさ・わかりやすさは、いかがでしたか。

年度		①	②	③	④	⑤	⑥	実回答	無回答 該当無	回収数
		十分	ほぼ十分	普通	やや不十分	不十分	該当しない			
H29	数	51	41	56	4	2	3	157	10	167
	%	32.5	26.1	35.7	2.5	1.3	-	100.0	-	-
H28	数	64	58	64	6	0	2	194	14	208
	%	33.0	29.9	33.0	3.1	0.0	-	100.0	-	-
H27	数	46	47	39	2	0	1	135	26	161
	%	34.1	34.8	28.9	1.5	0.0	-	100.0	-	-



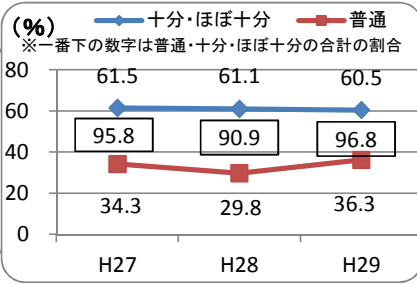
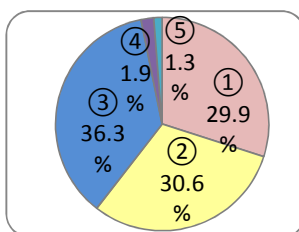
問16 入院生活について説明するために「入院生活のご案内」を作成していますが、内容の分かりやすさ、いかがでしたか。

年度		①	②	③	④	⑤	⑥	実回答	無回答 該当無	回収数
		十分	ほぼ十分	普通	やや不十分	不十分	該当しない			
H29	数	57	54	42	0	2	3	158	9	167
	%	36.1	34.2	26.6	0.0	1.3	-	100.0	-	-
H28	数	60	72	53	2	1	2	190	18	208
	%	31.6	37.9	27.9	1.1	0.5	-	100.0	-	-
H27	数	53	43	45	2	0	2	145	16	161
	%	36.6	29.7	31.0	1.4	0.0	-	100.0	-	-



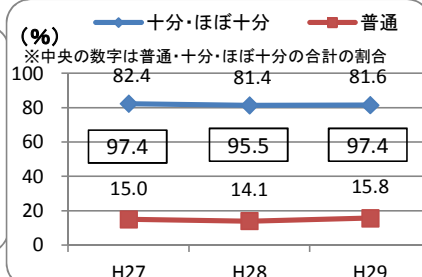
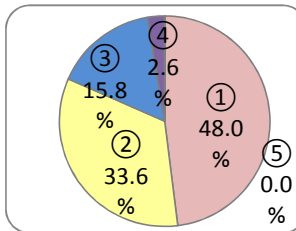
問17 病室でのプライバシーは配慮されていましたか。

年度		①	②	③	④	⑤	⑥	実回答	無回答 該当無	回収数
		十分	ほぼ十分	普通	やや不十分	不十分	該当しない			
H29	数	47	48	57	3	2	0	157	10	167
	%	29.9	30.6	36.3	1.9	1.3	-	100.0	-	-
H28	数	64	57	59	13	4	1	198	10	208
	%	32.3	28.8	29.8	6.6	2.0	-	100.0	-	-
H27	数	48	40	49	6	0	0	143	18	161
	%	33.6	28.0	34.3	4.2	0.0	-	100.0	-	-



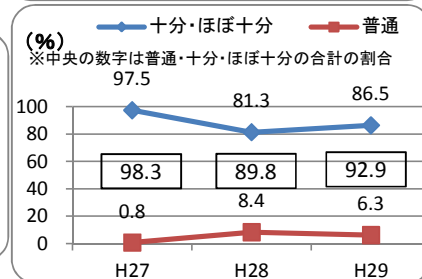
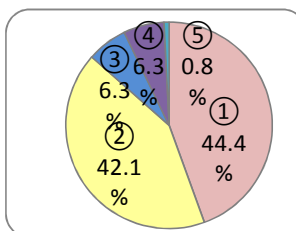
問18 病室は清潔でしたか。

年度		①	②	③	④	⑤	⑥	実回答	無回答 該当無	回収数
		十分	ほぼ十分	普通	やや不十分	不十分	該当しない			
H29	数	73	51	24	4	0	0	152	15	167
	%	48.0	33.6	15.8	2.6	0.0	-	100.0	-	-
H28	数	93	69	28	8	1	0	199	9	208
	%	46.7	34.7	14.1	4.0	0.5	-	100.0	-	-
H27	数	74	52	23	3	1	0	153	8	161
	%	48.4	34.0	15.0	2.0	0.7	-	100.0	-	-



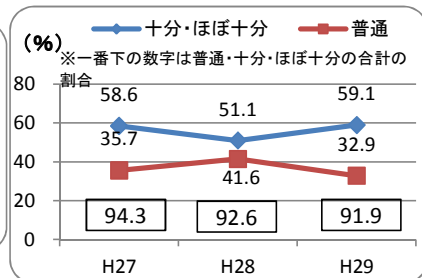
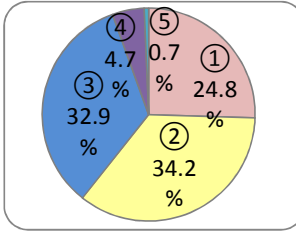
問19 病室の環境(冷房・照明など)はいかがでしたか。

年度		①	②	③	④	⑤	⑥	実回答	無回答 該当無	回収数
		十分	ほぼ十分	普通	やや不十分	不十分	該当しない			
H29	数	56	53	8	8	1	0	126	41	167
	%	44.4	42.1	6.3	6.3	0.8	-	100.0	-	-
H28	数	70	65	14	14	3	0	166	42	208
	%	42.2	39.2	8.4	8.4	1.8	-	100.0	-	-
H27	数	63	52	1	1	1	0	118	43	161
	%	53.4	44.1	0.8	0.8	0.8	-	100.0	-	-



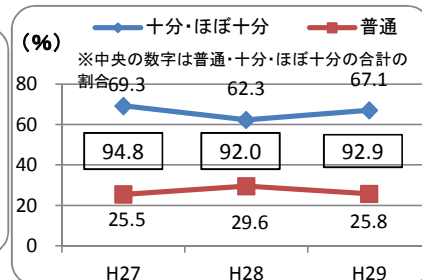
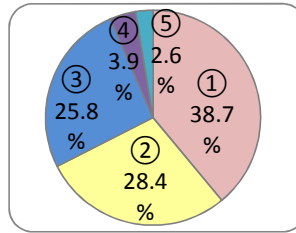
問20 デイルーム(設備等)はいかがでしたか。

年度		①	②	③	④	⑤	⑥	実回答	無回答 該当無	回収数
		十分	ほぼ十分	普通	やや不十分	不十分	該当しない			
H29	数	37	51	49	7	1	4	149	18	167
	%	24.8	34.2	32.9	4.7	0.7	-	100.0	-	-
H28	数	50	47	79	6	2	6	190	18	208
	%	26.3	24.7	41.6	3.2	1.1	-	100.0	-	-
H27	数	41	41	50	3	2	3	140	21	161
	%	29.3	29.3	35.7	2.1	1.4	-	100.0	-	-



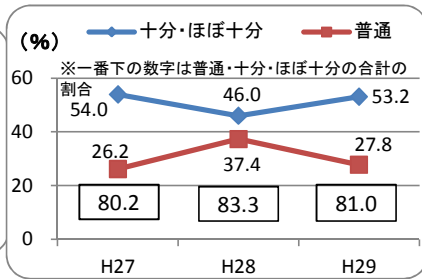
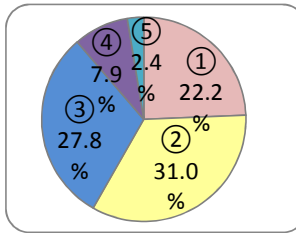
問21 トイレは清潔でしたか。

年度		①	②	③	④	⑤	⑥	実回答	無回答 該当無	回収数
		十分	ほぼ十分	普通	やや不十分	不十分	該当しない			
H29	数	60	44	40	6	4	1	155	12	167
	%	38.7	28.4	25.8	3.9	2.6	-	100.0	-	-
H28	数	64	60	59	11	5	0	199	9	208
	%	32.2	30.2	29.6	5.5	2.5	-	100.0	-	-
H27	数	63	43	39	4	1	3	153	8	161
	%	41.2	28.1	25.5	2.6	0.7	-	100.0	-	-



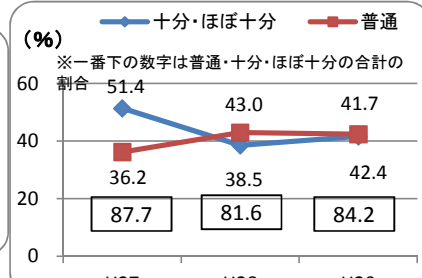
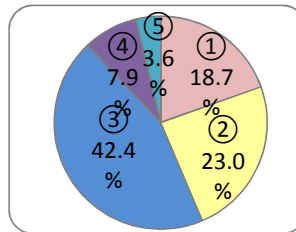
問22 浴室は清潔でしたか。

年度		①	②	③	④	⑤	⑥	実回答	無回答 該当無	回収数
		十分	ほぼ十分	普通	やや不十分	不十分	該当しない			
H29	数	28	39	35	10	3	11	126	41	167
	%	22.2	31.0	27.8	7.9	2.4	-	100.0	-	-
H28	数	39	41	65	5	3	21	174	34	208
	%	22.4	23.6	37.4	2.9	1.7	-	100.0	-	-
H27	数	35	33	33	8	0	17	126	35	161
	%	27.8	26.2	26.2	6.3	0.0	-	100.0	-	-



問23 売店の品揃えはいかがでしたか。

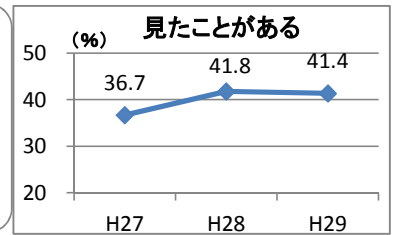
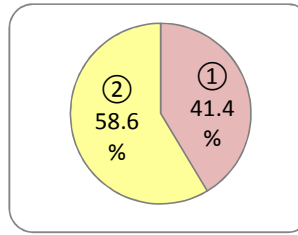
年度		①	②	③	④	⑤	⑥	実回答	無回答 該当無	回収数
		十分	ほぼ十分	普通	やや不十分	不十分	該当しない			
H29	数	26	32	59	11	5	6	139	28	167
	%	18.7	23.0	42.4	7.9	3.6	-	100.0	-	-
H28	数	33	36	77	12	8	13	179	29	208
	%	18.4	20.1	43.0	6.7	4.5	-	100.0	-	-
H27	数	32	39	50	11	1	5	138	23	161
	%	23.2	28.3	36.2	8.0	0.7	-	100.0	-	-



◆ホームページについて

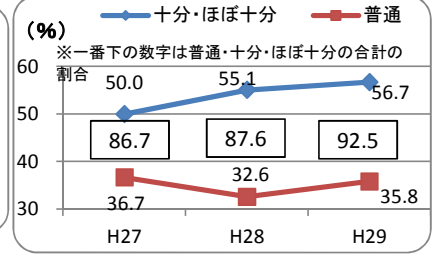
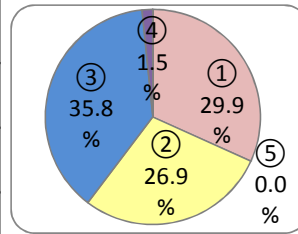
問24 当院のホームページをご覧になったことがありますか。

年度	①		実回答	無回答 該当無	回収数
	ある	② ない			
H29	数 60	85	145	22	167
	% 41.4	58.6	100.0	-	-
H28	数 79	110	189	19	208
	% 41.8	58.2	100.0	-	-
H27	数 54	93	147	14	161
	% 36.7	63.3	100.0	-	-



問25 【当院のホームページをご覧になった方におたずねします。】ご覧になった印象はいかがでしたか。

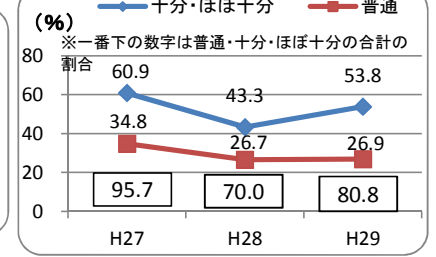
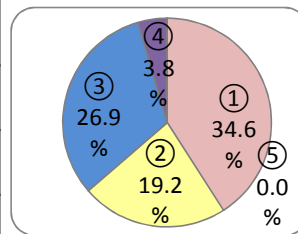
年度	①		②		③	④	⑤	⑥	実回答	無回答 該当無	回収数
	十分	ほぼ十分	普通	やや不十分							
H29	数 20	18	24	1	0	4	67	100	167		
	% 29.9	26.9	35.8	1.5	0.0	-	100.0	-	-		
H28	数 23	26	29	2	0	9	89	119	208		
	% 25.8	29.2	32.6	2.2	0.0	-	100.0	-	-		
H27	数 11	19	22	1	0	7	60	101	161		
	% 18.3	31.7	36.7	-	-	-	100.0	-	-		



◆13階へ入院された方へおたずねします。

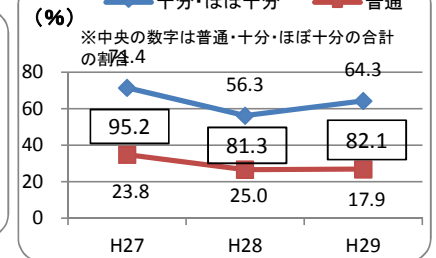
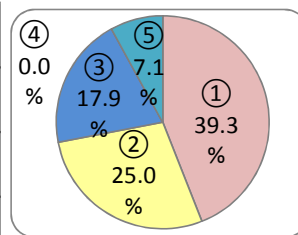
問26 職員による、13階病棟転棟前の病棟に関する説明は十分でしたか。

年度	①		②		③	④	⑤	⑥	実回答	無回答 該当無	回収数
	十分	ほぼ十分	普通	やや不十分							
H29	数 9	5	7	1	0	4	26	141	167		
	% 34.6	19.2	26.9	3.8	0.0	-	100.0	-	-		
H28	数 6	7	8	1	2	6	30	178	208		
	% 20.0	23.3	26.7	3.3	6.7	-	100.0	-	-		
H27	数 9	5	8	0	0	1	23	138	161		
	% 39.1	21.7	34.8	0.0	0.0	-	100.0	-	-		



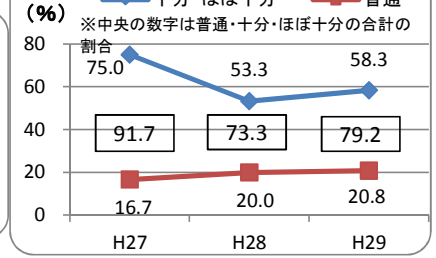
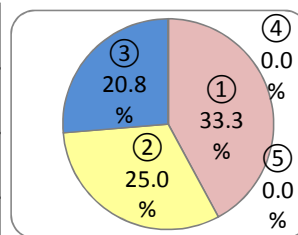
問27 退院に向けての職員の支援や相談は十分でしたか。

年度	①		②		③	④	⑤	⑥	実回答	無回答 該当無	回収数
	十分	ほぼ十分	普通	やや不十分							
H29	数 11	7	5	0	2	3	28	139	167		
	% 39.3	25.0	17.9	0.0	7.1	-	100.0	-	-		
H28	数 8	10	8	0	1	5	32	176	208		
	% 25.0	31.3	25.0	0.0	3.1	-	100.0	-	-		
H27	数 8	7	5	0	0	1	21	140	161		
	% 38.1	33.3	23.8	0.0	0.0	-	100.0	-	-		



問28 13階病棟に入院され、全体として満足していますか。

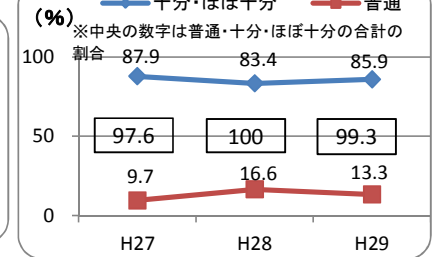
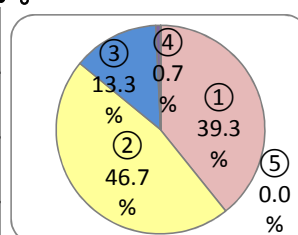
年度	①		②		③	④	⑤	⑥	実回答	無回答 該当無	回収数
	十分	ほぼ十分	普通	やや不十分							
H29	数 8	6	5	0	0	5	24	143	167		
	% 33.3	25.0	20.8	0.0	0.0	-	100.0	-	-		
H28	数 8	8	6	1	1	6	30	178	208		
	% 26.7	26.7	20.0	3.3	3.3	-	100.0	-	-		
H27	数 9	9	4	1	0	1	24	137	161		
	% 37.5	37.5	16.7	4.2	0.0	-	100.0	-	-		



◆病院全体の満足度についておたずねします。

問29 あなたは、全体としてこの病院に満足していますか。

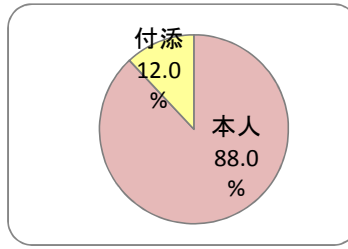
年度	①		②		③	④	⑤	⑥	実回答	無回答 該当無	回収数
	十分	ほぼ十分	普通	やや不十分							
H29	数 53	63	18	1	0	0	135	32	167		
	% 39.3	46.7	13.3	0.7	0.0	-	100.0	-	-		
H28	数 67	74	28	0	0	0	169	39	208		
	% 39.6	43.8	16.6	0.0	0.0	-	100.0	-	-		
H27	数 55	54	12	2	1	0	124	37	161		
	% 44.4	43.5	9.7	1.6	0.8	-	100.0	-	-		



◆患者さんご自身のことについて

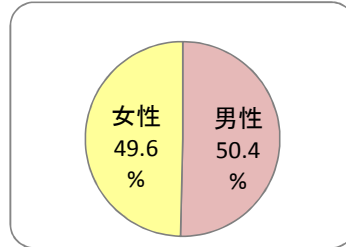
問30 記入者はどなたですか。

年度		①	②	実回答	無回答 該当無	回収数
		本人	付添			
H29	数	125	17	142	25	167
	%	88.0	12.0	100.0	-	-
H28	数	173	16	189	19	208
	%	91.5	8.5	100.0	-	-
H27	数	116	21	137	24	161
	%	84.7	15.3	100.0	-	-



問31 (1) 患者さんの性別

年度		①	②	実回答	無回答 該当無	回収数
		男性	女性			
H29	数	71	70	141	26	167
	%	50.4	49.6	100.0	-	-
H28	数	96	96	192	16	208
	%	50.0	50.0	100.0	-	-
H27	数	64	71	135	26	161
	%	47.4	52.6	100.0	-	-



問32 (2) 患者さんの年齢

年度		①	②	③	①	②	③	①	②	③	実回答	無回答 該当無	回収数
		10代	20代	30代	40代	50代	60代	70代	80代	90代			
H29	数	1	3	3	20	15	19	24	35	16	136	31	167
	%	0.7	2.2	2.2	14.7	11.0	14.0	17.6	25.7	11.8	100.0	-	-
H28	数	0	5	11	13	33	17	37	51	23	190	18	208
	%	0.0	2.6	5.8	6.8	17.4	8.9	19.5	26.8	12.1	100.0	-	-
H27	数	0	1	10	10	13	17	28	32	22	133	0	161
	%	0.0	0.8	7.5	7.5	9.8	12.8	21.1	24.1	16.5	100.0	-	-

