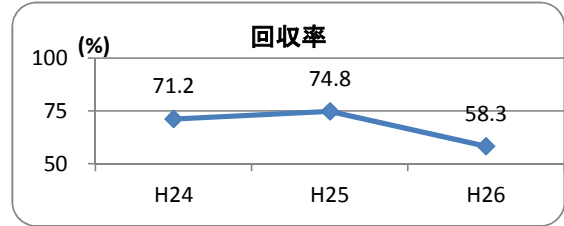


平成26年度 退院患者満足度アンケート集計結果(選択式)

実施日 平成27年1月14日(水)～1月28日(水)

回収枚数

	退院数	配付数	回収数	配付率	回収率
H26	254	254	148	100.0	58.3
H25	217	115	86	53.0	74.8
H24	214	146	104	68.2	71.2



◆今回入院された診療科・病棟などについて

問1 何科で入院されてますか。(重複回答あり)

年度		①	②	③	④	⑤	⑥	⑦	⑧	⑨	⑩	⑪	⑫	実回答	無回答 該当無	有効数
		内科	腎内	外科	整形	脳外	泌尿	移植	婦人	眼科	耳鼻	リハ	歯科			
H26	数	40	15	20	22	7	6	3	11	15	4	5	1	149	-1	148
	%	26.8	10.1	13.4	14.8	4.7	4.0	2.0	7.4	10.1	2.7	3.4	0.7	100.0	-	-
H25	数	17	8	8	9	2	5	4	7	15	1	3	1	80	6	86
	%	21.3	10.0	10.0	11.3	2.5	6.3	-	8.8	18.8	1.3	3.8	1.3	100.0	-	-
H24	数	23	12	20	14	3	2	3	11	9	3	4	1	105	-1	104
	%	21.9	11.4	19.0	13.3	2.9	1.9	-	10.5	8.6	2.9	3.8	1.0	100.0	-	-

問2 どちらの病棟ですか。(重複回答あり)

年度		①	②	③	④	⑤	⑥	⑦	実回答	無回答 該当無	有効数
		9階	10階	11階	12階	13階	14階	15階			
H26	数	17	13	19	25	27	18	34	153	-5	148
	%	11.1	8.5	12.4	16.3	17.6	11.8	22.2	100.0	-	-
H25	数	9	6	9	16	11	8	27	86	0	86
	%	10.5	7.0	10.5	18.6	12.8	9.3	31.4	100.0	-	-
H24	数	8	16	9	28	13	12	20	106	-2	104
	%	7.5	15.1	8.5	26.4	12.3	11.3	18.9	100.0	-	-

問3 入院期間は何日ですか。

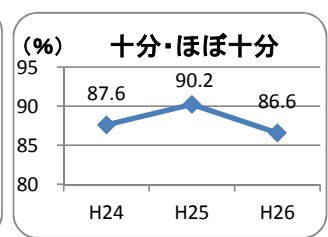
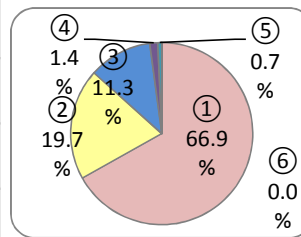
年度		①	②	③	④	⑤	実回答	無回答 該当無	有効数
		～1W	～2W	～1M	～3M	3M～			
H26	数	58	26	27	25	5	141	7	148
	%	41.1	18.4	19.1	17.7	3.5	100.0	-	-
H25	数	50	13	7	12	1	83	3	86
	%	60.2	15.7	8.4	14.5	1.2	100.0	-	-
H24	数	44	24	20	10	1	99	5	104
	%	44.4	24.2	20.2	10.1	1.0	100.0	-	-

		十分	ほぼ十分	普通	やや不十分	不十分	実回答	無回答 該当無	有効数
		H26	数	376	143	101			
H26	%	59.8	22.7	16.1	1.3	0.2	100.0	-	82.5
H25	数	225	92	47	3	2	369	317	
	%	61.0	24.9	12.7	0.8	0.5	100.0	-	85.9
H24	数	287	88	65	7	1	448	375	
	%	64.1	19.6	14.5	1.6	0.2	100.0	-	83.7

◆職員の医療内容の説明や対応などについて

問4 あなたを担当した医師は、あなたの症状に関する訴えや話をよく聞いてくれましたか。

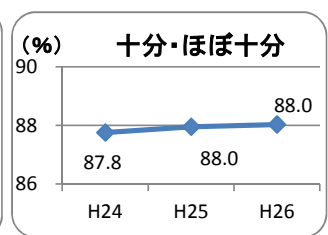
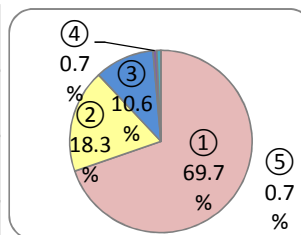
年度		①	②	③	④	⑤	⑥	実回答	無回答 該当無	有効数
		十分	ほぼ十分	普通	やや不十分	不十分	該当しない			
H26	数	95	28	16	2	1	0	142	6	148
	%	66.9	19.7	11.3	1.4	0.7	0.0	100.0	-	-
H25	数	51	23	6	1	1	0	82	4	86
	%	62.2	28.0	7.3	1.2	1.2	-	100.0	-	-
H24	数	63	22	11	1	0	1	98	6	104
	%	64.3	22.4	11.2	1.0	0.0	-	100.0	-	-



問5 医師は、治療に関する説明を、わかりやすく説明しましたか。

(H23: 治療経過や検査結果をわかりやすく説明しましたか。)

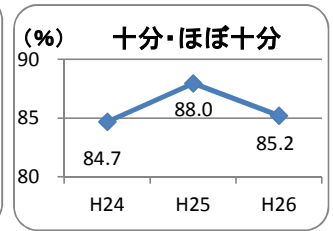
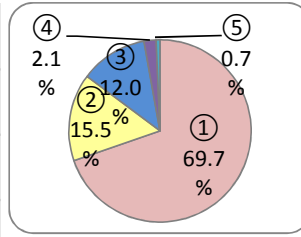
年度		①	②	③	④	⑤	⑥	実回答	無回答 該当無	有効数
		十分	ほぼ十分	普通	やや不十分	不十分	該当しない			
H26	数	99	26	15	1	1	0	142	6	148
	%	69.7	18.3	10.6	0.7	0.7	0.0	100.0	-	-
H25	数	52	21	7	3	0	0	83	3	86
	%	62.7	25.3	8.4	3.6	0.0	-	100.0	-	-
H24	数	63	23	11	1	0	1	99	5	104
	%	63.6	23.2	11.1	1.0	0.0	-	100.0	-	-



問6 医師の対応は、わかりやすく、ていねいでしたか。

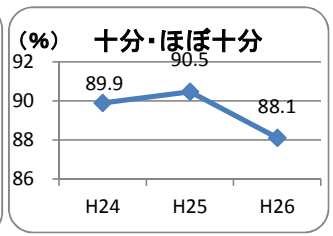
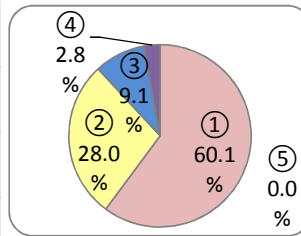
(H23: 対応は、ていねいでしたか。)

年度	① 十分	② ほぼ十分	③ 普通	④ やや不十分	⑤ 不十分	⑥ 該当しない	実回答	無回答 該当無	有効数
H26	数 99	22	17	3	1	0	142	6	148
	% 69.7	15.5	12.0	2.1	0.7	0.0	100.0	-	-
H25	数 55	18	7	2	1	0	83	3	86
	% 66.3	21.7	8.4	2.4	1.2	-	100.0	-	-
H24	数 67	16	10	4	1	0	98	6	104
	% 68.4	16.3	10.2	4.1	1.0	-	100.0	-	-



問7 看護師はあなたの訴えや話をよく聞いてくれましたか。

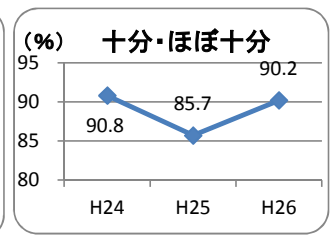
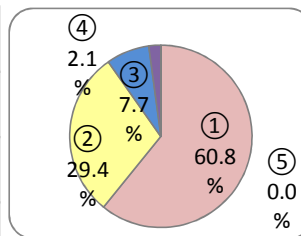
年度	① 十分	② ほぼ十分	③ 普通	④ やや不十分	⑤ 不十分	⑥ 該当しない	実回答	無回答 該当無	有効数
H26	数 86	40	13	4	0	0	143	5	148
	% 60.1	28.0	9.1	2.8	0.0	0.0	100.0	-	-
H25	数 55	21	7	0	1	0	84	2	86
	% 65.5	25.0	8.3	0.0	1.2	-	100.0	-	-
H24	数 66	23	10	0	0	1	100	4	104
	% 66.0	23.0	10.0	0.0	0.0	-	100.0	-	-



問8 看護師の対応は、わかりやすく、ていねいでしたか。

(H23: 対応は、ていねいでしたか。)

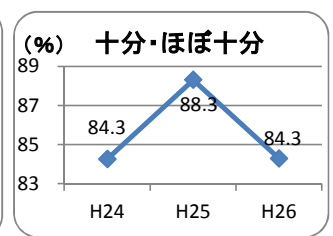
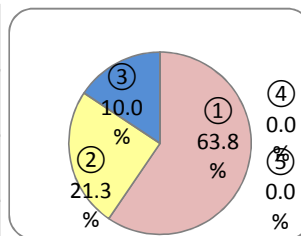
年度	① 十分	② ほぼ十分	③ 普通	④ やや不十分	⑤ 不十分	⑥ 該当しない	実回答	無回答 該当無	有効数
H26	数 87	42	11	3	0	0	143	5	148
	% 60.8	29.4	7.7	2.1	0.0	0.0	100.0	-	-
H25	数 54	18	11	0	1	0	84	2	86
	% 64.3	21.4	13.1	0.0	1.2	-	100.0	-	-
H24	数 68	21	8	1	0	0	98	6	104
	% 69.4	21.4	8.2	1.0	0.0	-	100.0	-	-



問9 薬剤師の対応は、わかりやすく、ていねいでしたか。

(H23: 対応は、ていねいでしたか。)

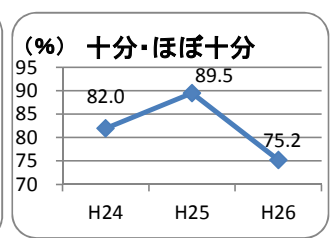
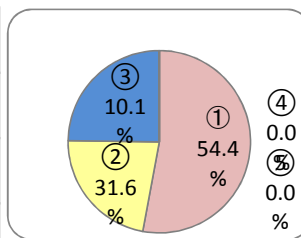
年度	① 十分	② ほぼ十分	③ 普通	④ やや不十分	⑤ 不十分	⑥ 該当しない	実回答	無回答 該当無	有効数
H26	数 72	30	19	0	0	10	131	17	148
	% 55.0	22.9	14.5	0.0	0.0	7.6	100.0	-	-
H25	数 51	17	8	1	0	3	80	6	86
	% 63.8	21.3	10.0	1.3	0.0	-	100.0	-	-
H24	数 58	17	14	0	0	5	94	10	104
	% 61.7	18.1	14.9	0.0	0.0	-	100.0	-	-



問10 検査技師(採血・心電図などを担当した職員)の対応は、わかりやすく、ていねいでしたか。

(H23: 対応は、ていねいでしたか。)

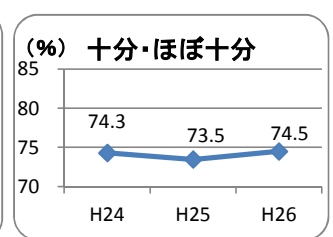
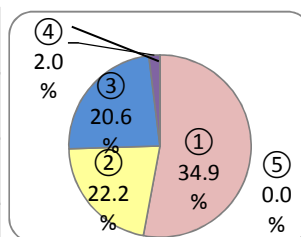
年度	① 十分	② ほぼ十分	③ 普通	④ やや不十分	⑤ 不十分	⑥ 該当しない	実回答	無回答 該当無	有効数
H26	数 64	27	30	0	0	8	129	19	148
	% 49.6	20.9	23.3	0.0	0.0	6.2	100.0	-	-
H25	数 43	25	8	0	0	3	79	7	86
	% 54.4	31.6	10.1	0.0	0.0	-	100.0	-	-
H24	数 53	20	16	0	0	3	92	12	104
	% 57.6	21.7	17.4	0.0	0.0	-	100.0	-	-



問11 放射線技師(レントゲン検査などを担当した職員)の対応は、わかりやすく、ていねいでしたか。

(H23: 対応は、ていねいでしたか。)

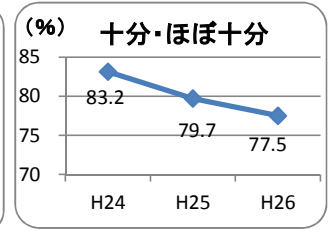
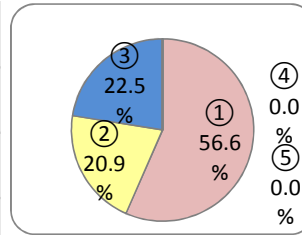
年度	① 十分	② ほぼ十分	③ 普通	④ やや不十分	⑤ 不十分	⑥ 該当しない	実回答	無回答 該当無	有効数
H26	数 54	22	24	2	0	8	110	38	148
	% 49.1	20.0	21.8	1.8	0.0	7.3	100.0	-	-
H25	数 22	14	13	0	0	14	63	23	86
	% 34.9	22.2	20.6	0.0	0.0	22.2	100.0	-	-
H24	数 41	14	17	2	0	7	81	23	104
	% 50.6	17.3	21.0	2.5	0.0	8.6	100.0	-	-



問12 職員身だしなみ・服装は適切でしたか。

(H23: 一般的に職員の身だしなみについてはいかがでしたか。)

年度	① 十分	② ほぼ十分	③ 普通	④ やや不十分	⑤ 不十分	⑥ 該当しない	実回答	無回答 該当無	有効数
H26	数 73	27	29	0	0	0	129	19	148
	% 56.6	20.9	22.5	0.0	0.0	0.0	100.0	-	-
H25	数 37	18	14	0	0	0	69	17	86
	% 53.6	26.1	20.3	0.0	0.0	-	100.0	-	-
H24	数 61	18	16	0	0	0	95	9	104
	% 64.2	18.9	16.8	0.0	0.0	-	100.0	-	-

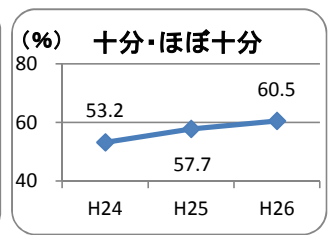
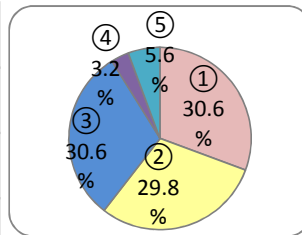


◆食事について

問13 食事の内容(量・献立の変化・温度など)はいかがでしたか。

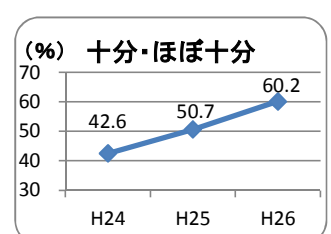
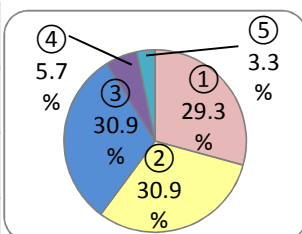
(H23: 献立の変化はいかがでしたか。)

年度	① 十分	② ほぼ十分	③ 普通	④ やや不十分	⑤ 不十分	⑥ 該当しない	実回答	無回答 該当無	有効数
H26	数 38	37	38	4	7	2	126	22	148
	% 30.2	29.4	30.2	3.2	5.6	1.6	100.0	-	-
H25	数 20	21	25	5	0	0	71	15	86
	% 28.2	29.6	35.2	7.0	0.0	-	100.0	-	-
H24	数 25	25	36	6	2	3	97	7	104
	% 25.8	25.8	37.1	6.2	2.1	-	100.0	-	-



問14 食事の味はいかがでしたか。

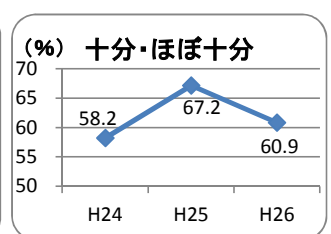
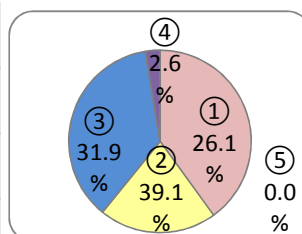
年度	① 十分	② ほぼ十分	③ 普通	④ やや不十分	⑤ 不十分	⑥ 該当しない	実回答	無回答 該当無	有効数
H26	数 36	38	38	7	4	2	125	23	148
	% 28.8	30.4	30.4	5.6	3.2	1.6	100.0	-	-
H25	数 16	20	32	3	0	0	71	15	86
	% 22.5	28.2	45.1	4.2	0.0	-	100.0	-	-
H24	数 16	24	43	8	3	3	97	7	104
	% 16.5	24.7	44.3	8.2	3.1	-	100.0	-	-



◆施設設備やその他のサービスについて

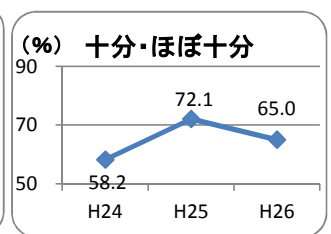
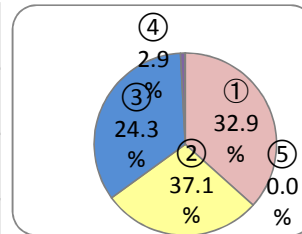
問15 案内図・掲示物の見やすさ・わかりやすさは、いかがでしたか。

年度	① 十分	② ほぼ十分	③ 普通	④ やや不十分	⑤ 不十分	⑥ 該当しない	実回答	無回答 該当無	有効数
H26	数 46	24	42	3	0	4	119	29	148
	% 38.7	20.2	35.3	2.5	0.0	3.4	100.0	-	-
H25	数 18	27	22	0	0	2	69	17	86
	% 26.1	39.1	31.9	0.0	0.0	-	100.0	-	-
H24	数 24	29	38	0	0	3	94	10	104
	% 25.5	30.9	40.4	0.0	0.0	-	100.0	-	-



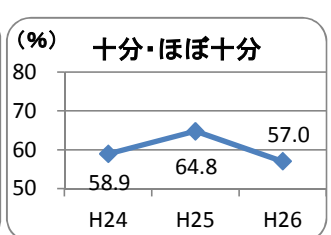
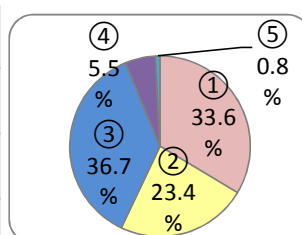
問16 入院生活について説明するために「入院生活のご案内」を作成していますが、内容の分かりやすさ、いかがでしたか。

年度	① 十分	② ほぼ十分	③ 普通	④ やや不十分	⑤ 不十分	⑥ 該当しない	実回答	無回答 該当無	有効数
H26	数 44	34	41	1	0	4	124	24	148
	% 35.5	27.4	33.1	0.8	0.0	3.2	100.0	-	-
H25	数 23	26	17	2	0	2	70	16	86
	% 32.9	37.1	24.3	2.9	0.0	-	100.0	-	-
H24	数 24	29	35	1	2	1	92	12	104
	% 26.1	31.5	38.0	1.1	2.2	-	100.0	-	-



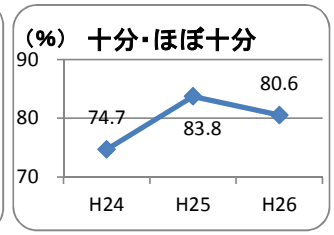
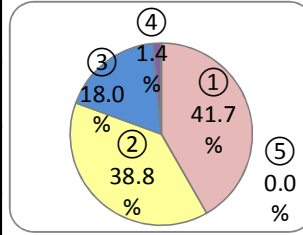
問17 病室でのプライバシーは配慮されていましたか。

年度	① 十分	② ほぼ十分	③ 普通	④ やや不十分	⑤ 不十分	⑥ 該当しない	実回答	無回答 該当無	有効数
H26	数 43	30	47	7	1	0	128	20	148
	% 33.6	23.4	36.7	5.5	0.8	0.0	100.0	-	-
H25	数 17	29	22	3	0	0	71	15	86
	% 23.9	40.8	31.0	4.2	0.0	-	100.0	-	-
H24	数 27	29	31	5	3	0	95	9	104
	% 28.4	30.5	32.6	5.3	3.2	-	100.0	-	-



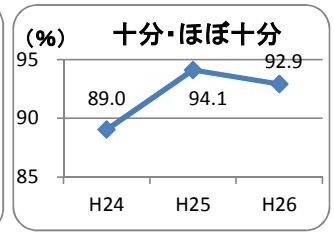
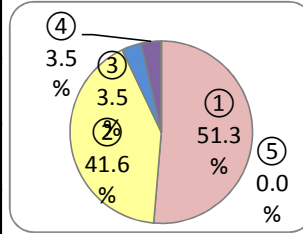
問18 病室は清潔でしたか。

年度	① ② ③ ④ ⑤ ⑥						実回答	無回答 該当無	有効数	
	十分	ほぼ十分	普通	やや不十分	不十分	該当しない				
H26	数	58	54	25	2	0	0	139	9	148
	%	41.7	38.8	18.0	1.4	0.0	0.0	100.0	-	-
H25	数	37	30	13	0	0	0	80	6	86
	%	46.3	37.5	16.3	0.0	0.0	-	100.0	-	-
H24	数	40	31	24	0	0	0	95	9	104
	%	42.1	32.6	25.3	0.0	0.0	-	100.0	-	-



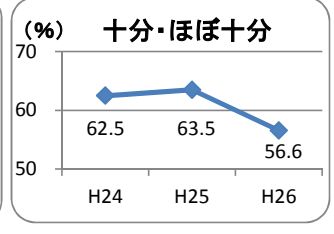
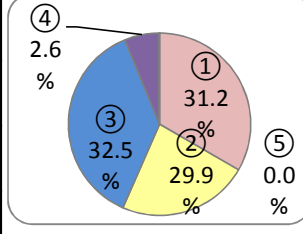
問19 病室の環境(冷房・照明など)はいかがでしたか。

年度	① ② ③ ④ ⑤ ⑥						実回答	無回答 該当無	有効数	
	十分	ほぼ十分	普通	やや不十分	不十分	該当しない				
H26	数	58	47	4	4	0	0	113	35	148
	%	51.3	41.6	3.5	3.5	0.0	0.0	100.0	-	-
H25	数	37	27	2	2	0	0	68	18	86
	%	54.4	39.7	2.9	2.9	0.0	-	100.0	-	-
H24	数	40	25	4	4	0	0	73	31	104
	%	54.8	34.2	5.5	5.5	0.0	-	100.0	-	-



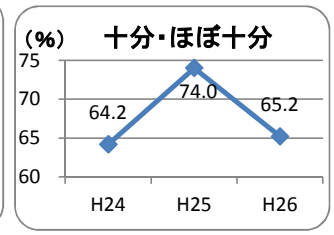
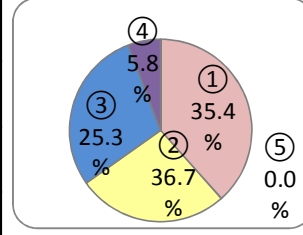
問20 デイルーム(設備等)はいかがでしたか。

年度	① ② ③ ④ ⑤ ⑥						実回答	無回答 該当無	有効数	
	十分	ほぼ十分	普通	やや不十分	不十分	該当しない				
H26	数	43	30	48	8	0	5	134	14	148
	%	32.1	22.4	35.8	6.0	0.0	3.7	100.0	-	-
H25	数	24	23	25	2	0	3	77	9	86
	%	31.2	29.9	32.5	2.6	0.0	-	100.0	-	-
H24	数	30	25	31	1	1	0	88	16	104
	%	34.1	28.4	35.2	1.1	1.1	-	100.0	-	-



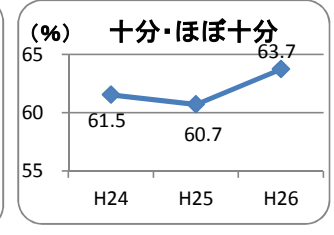
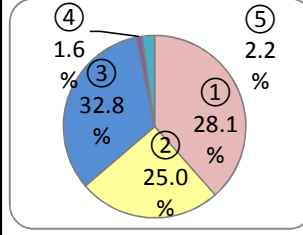
問21 トイレは清潔でしたか。

年度	① ② ③ ④ ⑤ ⑥						実回答	無回答 該当無	有効数	
	十分	ほぼ十分	普通	やや不十分	不十分	該当しない				
H26	数	53	37	40	8	0	1	139	9	148
	%	38.1	26.6	28.8	5.8	0.0	0.7	100.0	-	-
H25	数	28	29	20	0	0	2	79	7	86
	%	35.4	36.7	25.3	0.0	0.0	-	100.0	-	-
H24	数	32	29	27	7	0	1	96	8	104
	%	33.3	30.2	28.1	7.3	0.0	-	100.0	-	-



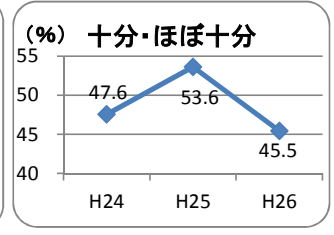
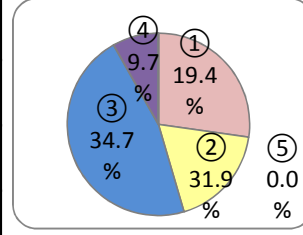
問22 浴室は清潔でしたか。

年度	① ② ③ ④ ⑤ ⑥						実回答	無回答 該当無	有効数	
	十分	ほぼ十分	普通	やや不十分	不十分	該当しない				
H26	数	35	23	30	1	2	17	108	40	148
	%	32.4	21.3	27.8	0.9	1.9	15.7	100.0	-	-
H25	数	18	16	21	1	0	8	64	22	86
	%	28.1	25.0	32.8	1.6	0.0	-	100.0	-	-
H24	数	20	20	24	1	0	12	77	27	104
	%	26.0	26.0	31.2	1.3	0.0	-	100.0	-	-



問23 売店の品揃えはいかがでしたか。

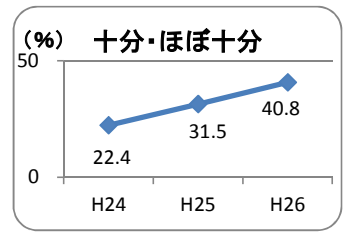
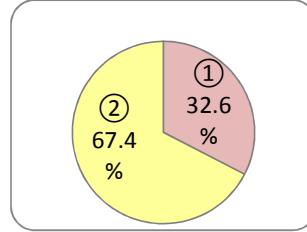
年度	① ② ③ ④ ⑤ ⑥						実回答	無回答 該当無	有効数	
	十分	ほぼ十分	普通	やや不十分	不十分	該当しない				
H26	数	30	20	51	9	0	8	118	30	148
	%	25.4	16.9	43.2	7.6	0.0	6.8	100.0	-	-
H25	数	14	23	25	7	0	3	72	14	86
	%	19.4	31.9	34.7	9.7	0.0	-	100.0	-	-
H24	数	20	19	32	8	3	4	86	18	104
	%	23.3	22.1	37.2	9.3	3.5	-	100.0	-	-



◆ホームページについて

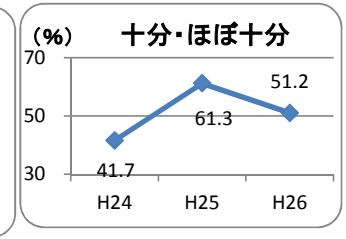
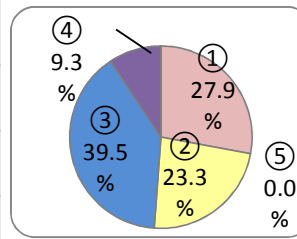
問24 当院のホームページをご覧になったことがありますか。

年度	① ②		実回答	無回答 該当無	有効数
	ある	ない			
H26	数	43 89	132	16	148
	%	32.6 67.4	100.0	-	-
H25	数	31 42	73	13	86
	%	42.5 57.5	100.0	-	-
H24	数	23 62	85	19	104
	%	27.1 72.9	100.0	-	-



問25 【当院のホームページをご覧になった方におたずねします。】ご覧になった印象はいかがでしたか。

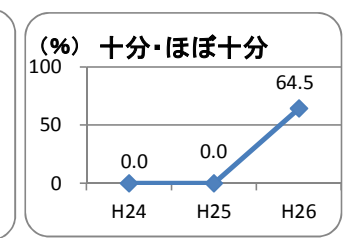
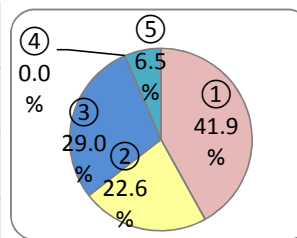
年度	① ② ③ ④ ⑤ ⑥						実回答	無回答 該当無	有効数	
	十分	ほぼ十分	普通	やや不十分	不十分	該当しない				
H26	数	12	10	17	4	0	2	43	105	148
	%	27.9	23.3	39.5	9.3	0.0	4.7	100.0	-	-
H25	数	7	12	11	1	0	1	31	55	86
	%	22.6	-	35.5	-	-	-	100.0	-	-
H24	数	6	4	12	2	0	1	24	80	104
	%	25.0	-	50.0	-	-	-	100.0	-	-



◆13階へ入院された方へおたずねします。

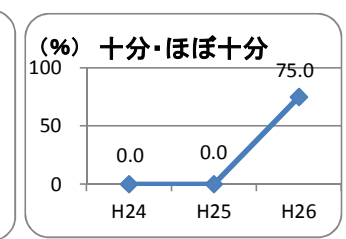
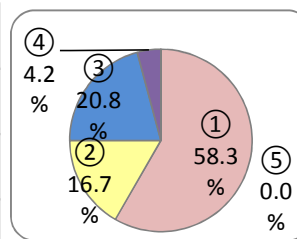
問26 職員による、13階病棟転棟前の病棟に関する説明は十分でしたか。

年度	① ② ③ ④ ⑤ ⑥						実回答	無回答 該当無	有効数	
	十分	ほぼ十分	普通	やや不十分	不十分	該当しない				
H26	数	13	7	9	0	2	0	31	117	148
	%	41.9	22.6	29.0	0.0	6.5	0.0	100.0	-	-
H25	数	-	-	-	-	-	-	0	86	86
	%	#VALUE!	#VALUE!	#VALUE!	#VALUE!	#VALUE!	#VALUE!	#DIV/0!	-	-
H24	数	-	-	-	-	-	-	0	104	104
	%	#VALUE!	#VALUE!	#VALUE!	#VALUE!	#VALUE!	#VALUE!	#DIV/0!	-	-



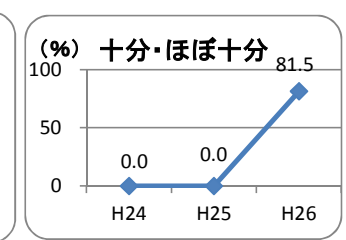
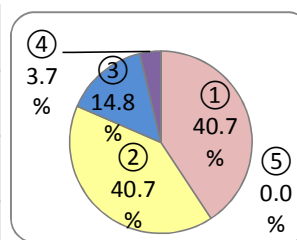
問27 退院に向けての職員の支援や相談は十分でしたか。

年度	① ② ③ ④ ⑤ ⑥						実回答	無回答 該当無	有効数	
	十分	ほぼ十分	普通	やや不十分	不十分	該当しない				
H26	数	14	4	5	1	0	2	24	124	148
	%	58.3	16.7	20.8	4.2	0.0	8.3	100.0	-	-
H25	数	-	-	-	-	-	-	0	86	86
	%	#VALUE!	#VALUE!	#VALUE!	#VALUE!	#VALUE!	#VALUE!	#DIV/0!	-	-
H24	数	-	-	-	-	-	-	0	104	104
	%	#VALUE!	#VALUE!	#VALUE!	#VALUE!	#VALUE!	#VALUE!	#DIV/0!	-	-



問28 13階病棟に入院され、全体として満足していますか。

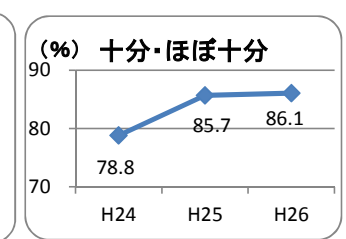
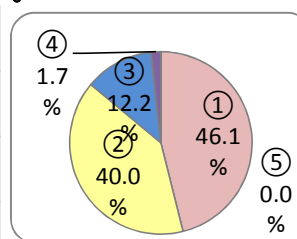
年度	① ② ③ ④ ⑤ ⑥						実回答	無回答 該当無	有効数	
	十分	ほぼ十分	普通	やや不十分	不十分	該当しない				
H26	数	11	11	4	1	0	0	27	121	148
	%	40.7	40.7	14.8	3.7	0.0	0.0	100.0	-	-
H25	数	-	-	-	-	-	-	0	86	86
	%	#VALUE!	#VALUE!	#VALUE!	#VALUE!	#VALUE!	#VALUE!	#DIV/0!	-	-
H24	数	-	-	-	-	-	-	0	104	104
	%	#VALUE!	#VALUE!	#VALUE!	#VALUE!	#VALUE!	#VALUE!	#DIV/0!	-	-



◆病院全体の満足度についておたずねします。

問29 あなたは、全体としてこの病院に満足していますか。

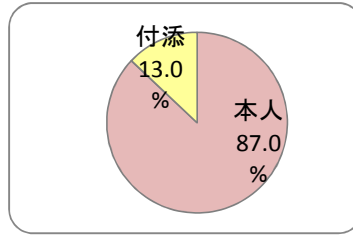
年度	① ② ③ ④ ⑤ ⑥						実回答	無回答 該当無	有効数	
	十分	ほぼ十分	普通	やや不十分	不十分	該当しない				
H26	数	53	46	14	2	0	0	115	33	148
	%	46.1	40.0	12.2	1.7	0.0	0.0	100.0	-	-
H25	数	30	30	9	1	0	0	70	16	86
	%	42.9	42.9	12.9	1.4	0.0	-	100.0	-	-
H24	数	36	31	17	1	0	0	85	19	104
	%	42.4	36.5	20.0	1.2	0.0	-	100.0	-	-



◆患者さんご自身のことについて

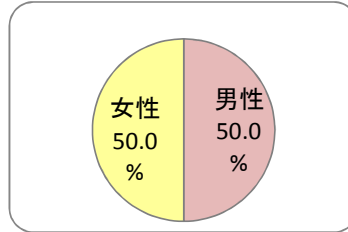
問30 記入者はどなたですか。

年度	①		実回答	無回答 該当無	有効数	
	本人	付添				
H26	数	114	17	131	17	148
	%	87.0	13.0	100.0	-	-
H25	数	70	5	75	11	86
	%	93.3	6.7	100.0	-	-
H24	数	78	7	85	19	104
	%	91.8	8.2	100.0	-	-



問31 (1) 患者さんの性別

年度	①		実回答	無回答 該当無	有効数	
	男性	女性				
H26	数	66	66	132	16	148
	%	50.0	50.0	100.0	-	-
H25	数	33	42	75	11	86
	%	44.0	56.0	100.0	-	-
H24	数	41	45	86	18	104
	%	47.7	52.3	100.0	-	-



問32 (2) 患者さんの年齢

年度	①			②			③			実回答	無回答 該当無	有効数	
	10代	20代	30代	40代	50代	60代	70代	80代	90代				
H26	数	0	0	5	11	13	9	24	37	25	124	24	148
	%	0.0	0.0	4.0	8.9	10.5	7.3	19.4	29.8	20.2	100.0	-	-
H25	数	0	0	5	7	5	6	11	28	10	72	14	86
	%	0.0	0.0	6.9	9.7	6.9	8.3	15.3	38.9	13.9	100.0	-	-
H24	数	0	0	7	4	10	10	22	20	13	86	0	104
	%	0.0	0.0	8.1	4.7	11.6	11.6	25.6	23.3	15.1	100.0	-	-

