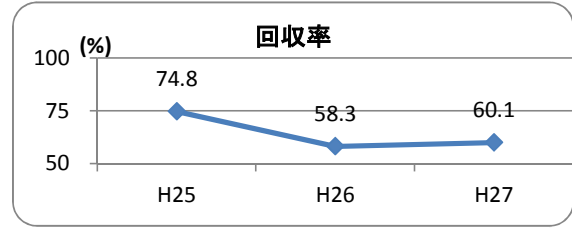


平成27年度 退院患者満足度アンケート集計結果(選択式)

実施日 平成28年1月14日(木)～1月28日(木)

回収枚数

	退院数	配付数	回収数	配付率	回収率
H27	268	268	161	100.0	60.1
H26	254	254	148	100.0	58.3
H25	217	115	86	53.0	74.8



◆今回入院された診療科・病棟などについて

問1 何科で入院されていますか。(重複回答あり)

年度		①	②	③	④	⑤	⑥	⑦	⑧	⑨	⑩	⑪	⑫	実回答	無回答 該当無	有効数
		内科	腎内	外科	整形	脳外	泌尿	移植	婦人	眼科	耳鼻	リハ	歯科			
H27	数	53	28	20	13	6	7	1	14	7	5	7	2	163	-2	161
	%	32.5	17.2	12.3	8.0	3.7	4.3	0.6	8.6	4.3	3.1	4.3	1.2	100.0	-	-
H26	数	40	15	20	23	7	6	3	11	15	4	5	1	150	-2	148
	%	26.7	10.0	13.3	15.3	4.7	4.0	-	7.3	10.0	2.7	3.3	0.7	100.0	-	-
H25	数	17	8	8	9	2	5	4	7	15	1	3	1	80	6	86
	%	21.3	10.0	10.0	11.3	2.5	6.3	-	8.8	18.8	1.3	3.8	1.3	100.0	-	-

問2 どちらの病棟ですか。(重複回答あり)

年度		①	②	③	④	⑤	⑥	⑦	実回答	無回答 該当無	有効数
		9階	10階	11階	12階	13階	14階	15階			
H27	数	19	13	23	47	18	26	20	166	-5	161
	%	11.4	7.8	13.9	28.3	10.8	15.7	12.0	100.0	-	-
H26	数	17	13	19	25	28	18	34	154	-6	148
	%	11.0	8.4	12.3	16.2	18.2	11.7	22.1	100.0	-	-
H25	数	9	6	9	16	11	8	27	86	0	86
	%	10.5	7.0	10.5	18.6	12.8	9.3	31.4	100.0	-	-

問3 入院期間は何日ですか。

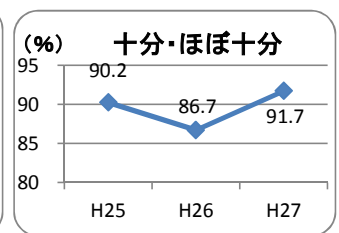
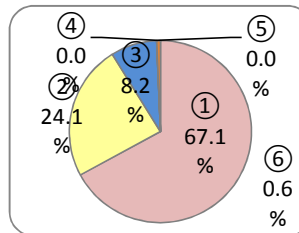
年度		①	②	③	④	⑤	実回答	無回答 該当無	有効数
		～1W	～2W	～1M	～3M	3M～			
H27	数	73	37	28	13	2	153	8	161
	%	47.7	24.2	18.3	8.5	1.3	100.0	-	-
H26	数	58	26	27	26	5	142	6	148
	%	40.8	18.3	19.0	18.3	3.5	100.0	-	-
H25	数	50	13	7	12	1	83	3	86
	%	60.2	15.7	8.4	14.5	1.2	100.0	-	-

年度		十分	ほぼ十分	普通	やや不十分	不十分	実回答	無回答 該当無	有効数
		H27	数	439	165	74			
	%	64.4	24.2	10.9	0.4	0.1	100.0	88.6	
H26	数	381	143	101	8	1	634	524	
	%	60.1	22.6	15.9	1.3	0.2	100.0	82.6	
H25	数	225	92	47	3	2	369	317	
	%	61.0	24.9	12.7	0.8	0.5	100.0	85.9	

◆職員の医療内容の説明や対応などについて

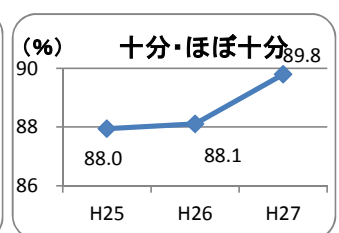
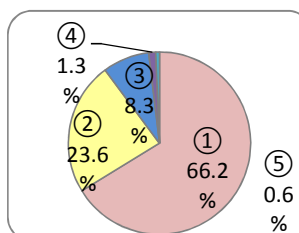
問4 あなたを担当した医師は、あなたの症状に関する訴えや話をよく聞いてくれましたか。

年度		①	②	③	④	⑤	⑥	実回答	無回答 該当無	有効数
		十分	ほぼ十分	普通	やや不十分	不十分	該当しない			
H27	数	106	38	13	0	0	1	158	3	161
	%	67.1	24.1	8.2	0.0	0.0	0.6	100.0	-	-
H26	数	96	28	16	2	1	0	143	5	148
	%	67.1	19.6	11.2	1.4	0.7	-	100.0	-	-
H25	数	51	23	6	1	1	0	82	4	86
	%	62.2	28.0	7.3	1.2	1.2	-	100.0	-	-



問5 医師は、治療に関する説明を、わかりやすく説明しましたか。(H23:治療経過や検査結果をわかりやすく説明しましたか。)

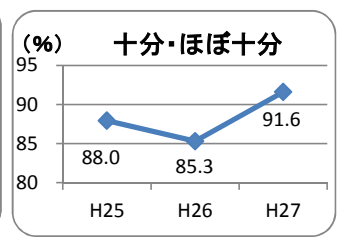
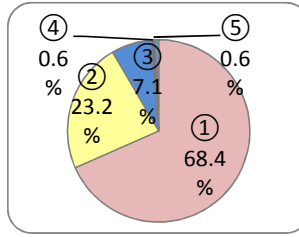
年度		①	②	③	④	⑤	⑥	実回答	無回答 該当無	有効数
		十分	ほぼ十分	普通	やや不十分	不十分	該当しない			
H27	数	104	37	13	2	1	1	158	3	161
	%	65.8	23.4	8.2	1.3	0.6	0.6	100.0	-	-
H26	数	100	26	15	1	1	0	143	5	148
	%	69.9	18.2	10.5	0.7	0.7	-	100.0	-	-
H25	数	52	21	7	3	0	0	83	3	86
	%	62.7	25.3	8.4	3.6	0.0	-	100.0	-	-



問6 医師の対応は、わかりやすく、ていねいでしたか。

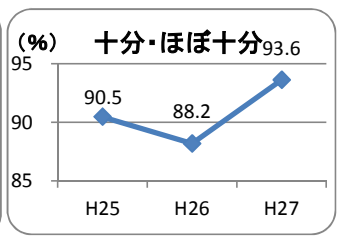
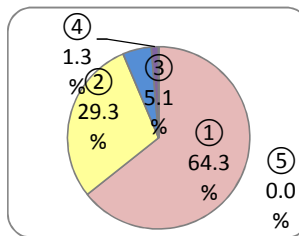
(H23: 対応は、ていねいでしたか。)

年度		①	②	③	④	⑤	⑥	実回答	無回答 該当無	有効数
		十分	ほぼ十分	普通	やや不十分	不十分	該当しない			
H27	数	106	36	11	1	1	0	155	6	161
	%	68.4	23.2	7.1	0.6	0.6	0.0	100.0	-	-
H26	数	100	22	17	3	1	0	143	5	148
	%	69.9	15.4	11.9	2.1	0.7	-	100.0	-	-
H25	数	55	18	7	2	1	0	83	3	86
	%	66.3	21.7	8.4	2.4	1.2	-	100.0	-	-



問7 看護師はあなたの訴えや話をよく聞いてくれましたか。

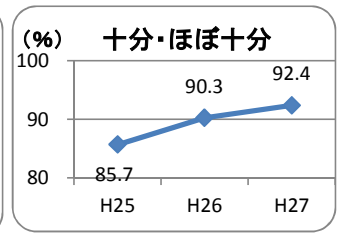
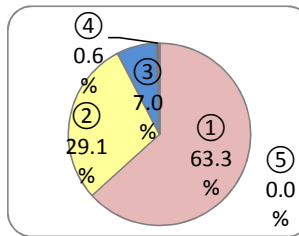
年度		①	②	③	④	⑤	⑥	実回答	無回答 該当無	有効数
		十分	ほぼ十分	普通	やや不十分	不十分	該当しない			
H27	数	101	46	8	2	0	0	157	4	161
	%	64.3	29.3	5.1	1.3	0.0	0.0	100.0	-	-
H26	数	87	40	13	4	0	0	144	4	148
	%	60.4	27.8	9.0	2.8	0.0	-	100.0	-	-
H25	数	55	21	7	0	1	0	84	2	86
	%	65.5	25.0	8.3	0.0	1.2	-	100.0	-	-



問8 看護師の対応は、わかりやすく、ていねいでしたか。

(H23: 対応は、ていねいでしたか。)

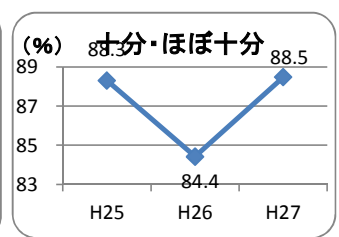
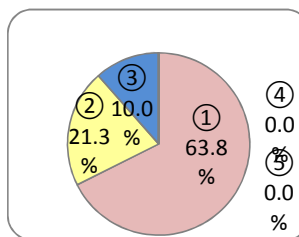
年度		①	②	③	④	⑤	⑥	実回答	無回答 該当無	有効数
		十分	ほぼ十分	普通	やや不十分	不十分	該当しない			
H27	数	100	46	11	1	0	0	158	3	161
	%	63.3	29.1	7.0	0.6	0.0	0.0	100.0	-	-
H26	数	88	42	11	3	0	0	144	4	148
	%	61.1	29.2	7.6	2.1	0.0	-	100.0	-	-
H25	数	54	18	11	0	1	0	84	2	86
	%	64.3	21.4	13.1	0.0	1.2	-	100.0	-	-



問9 薬剤師の対応は、わかりやすく、ていねいでしたか。

(H23: 対応は、ていねいでしたか。)

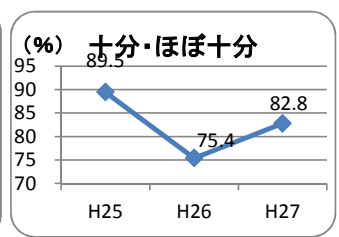
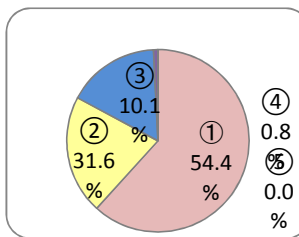
年度		①	②	③	④	⑤	⑥	実回答	無回答 該当無	有効数
		十分	ほぼ十分	普通	やや不十分	不十分	該当しない			
H27	数	94	29	16	0	0	13	152	9	161
	%	61.8	19.1	10.5	0.0	0.0	8.6	100.0	-	-
H26	数	73	30	19	0	0	10	132	16	148
	%	55.3	22.7	14.4	0.0	0.0	-	100.0	-	-
H25	数	51	17	8	1	0	3	80	6	86
	%	63.8	21.3	10.0	1.3	0.0	-	100.0	-	-



問10 検査技師(採血・心電図などを担当した職員)の対応は、わかりやすく、ていねいでしたか。

(H23: 対応は、ていねいでしたか。)

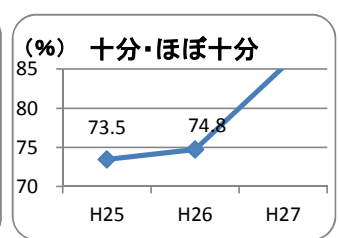
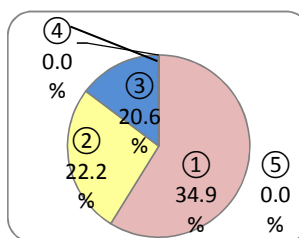
年度		①	②	③	④	⑤	⑥	実回答	無回答 該当無	有効数
		十分	ほぼ十分	普通	やや不十分	不十分	該当しない			
H27	数	79	27	21	1	0	14	142	19	161
	%	55.6	19.0	14.8	0.7	0.0	9.9	100.0	-	-
H26	数	65	27	30	0	0	8	130	18	148
	%	50.0	20.8	23.1	0.0	0.0	-	100.0	-	-
H25	数	43	25	8	0	0	3	79	7	86
	%	54.4	31.6	10.1	0.0	0.0	-	100.0	-	-



問11 放射線技師(レントゲン検査などを担当した職員)の対応は、わかりやすく、ていねいでしたか。

(H23: 対応は、ていねいでしたか。)

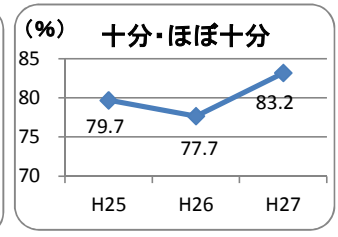
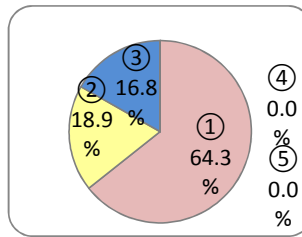
年度		①	②	③	④	⑤	⑥	実回答	無回答 該当無	有効数
		十分	ほぼ十分	普通	やや不十分	不十分	該当しない			
H27	数	60	27	15	0	0	21	123	38	161
	%	48.8	22.0	12.2	0.0	0.0	17.1	100.0	-	-
H26	数	55	22	24	2	0	8	111	37	148
	%	49.5	19.8	21.6	1.8	0.0	7.2	100.0	-	-
H25	数	22	14	13	0	0	14	63	23	86
	%	34.9	22.2	20.6	0.0	0.0	22.2	100.0	-	-



問12 職員身だしなみ・服装は適切でしたか。

(H23: 一般的に職員の身だしなみについてはいかがでしたか。)

年度		①	②	③	④	⑤	⑥	実回答	無回答 該当無	有効数
		十分	ほぼ十分	普通	やや不十分	不十分	該当しない			
H27	数	92	27	24	0	0	0	143	18	161
	%	64.3	18.9	16.8	0.0	0.0	0.0	100.0	-	-
H26	数	74	27	29	0	0	0	130	18	148
	%	56.9	20.8	22.3	0.0	0.0	-	100.0	-	-
H25	数	37	18	14	0	0	0	69	17	86
	%	53.6	26.1	20.3	0.0	0.0	-	100.0	-	-

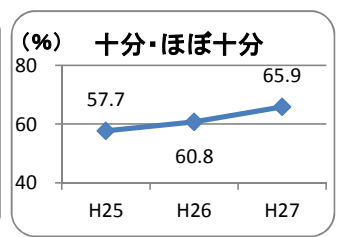
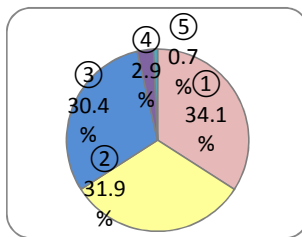


◆食事について

問13 食事の内容(量・献立の変化・温度など)はいかがでしたか。

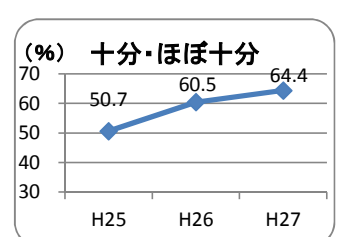
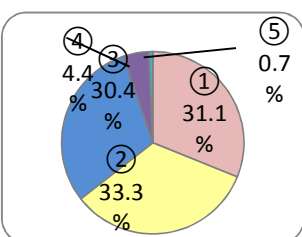
(H23: 献立の変化はいかがでしたか。)

年度		①	②	③	④	⑤	⑥	実回答	無回答 該当無	有効数
		十分	ほぼ十分	普通	やや不十分	不十分	該当しない			
H27	数	47	44	42	4	1	4	142	19	161
	%	33.1	31.0	29.6	2.8	0.7	2.8	100.0	-	-
H26	数	39	37	38	4	7	2	127	21	148
	%	30.7	29.1	29.9	3.1	5.5	-	100.0	-	-
H25	数	20	21	25	5	0	0	71	15	86
	%	28.2	29.6	35.2	7.0	0.0	-	100.0	-	-



問14 食事の味はいかがでしたか。

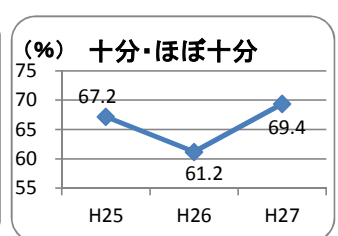
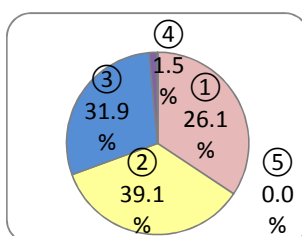
年度		①	②	③	④	⑤	⑥	実回答	無回答 該当無	有効数
		十分	ほぼ十分	普通	やや不十分	不十分	該当しない			
H27	数	42	45	41	6	1	5	140	21	161
	%	30.0	32.1	29.3	4.3	0.7	3.6	100.0	-	-
H26	数	37	38	38	7	4	2	126	22	148
	%	29.4	30.2	30.2	5.6	3.2	-	100.0	-	-
H25	数	16	20	32	3	0	0	71	15	86
	%	22.5	28.2	45.1	4.2	0.0	-	100.0	-	-



◆施設設備やその他のサービスについて

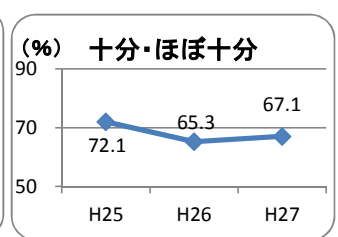
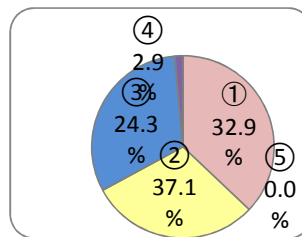
問15 案内図・掲示物の見やすさ・わかりやすさは、いかがでしたか。

年度		①	②	③	④	⑤	⑥	実回答	無回答 該当無	有効数
		十分	ほぼ十分	普通	やや不十分	不十分	該当しない			
H27	数	46	47	39	2	0	1	135	26	161
	%	34.1	34.8	28.9	1.5	0.0	0.7	100.0	-	-
H26	数	47	24	42	3	0	4	120	28	148
	%	39.2	20.0	35.0	2.5	0.0	-	100.0	-	-
H25	数	18	27	22	0	0	2	69	17	86
	%	26.1	39.1	31.9	0.0	0.0	-	100.0	-	-



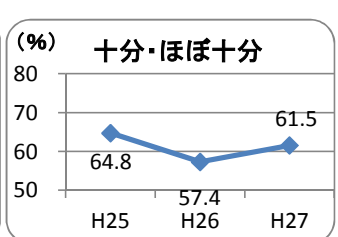
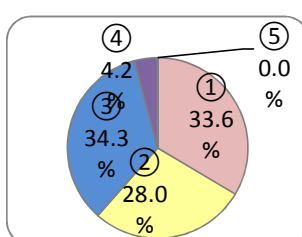
問16 入院生活について説明するために「入院生活のご案内」を作成していますが、内容の分かりやすさ、いかがでしたか。

年度		①	②	③	④	⑤	⑥	実回答	無回答 該当無	有効数
		十分	ほぼ十分	普通	やや不十分	不十分	該当しない			
H27	数	53	43	45	2	0	2	145	16	161
	%	36.6	29.7	31.0	1.4	0.0	1.4	100.0	-	-
H26	数	44	35	41	1	0	4	125	23	148
	%	35.2	28.0	32.8	0.8	0.0	-	100.0	-	-
H25	数	23	26	17	2	0	2	70	16	86
	%	32.9	37.1	24.3	2.9	0.0	-	100.0	-	-



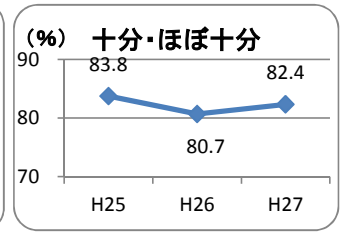
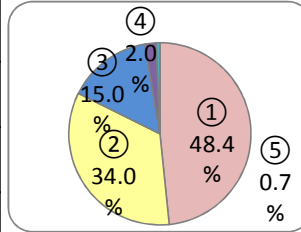
問17 病室でのプライバシーは配慮されていましたか。

年度		①	②	③	④	⑤	⑥	実回答	無回答 該当無	有効数
		十分	ほぼ十分	普通	やや不十分	不十分	該当しない			
H27	数	48	40	49	6	0	0	143	18	161
	%	33.6	28.0	34.3	4.2	0.0	0.0	100.0	-	-
H26	数	43	31	47	7	1	0	129	19	148
	%	33.3	24.0	36.4	5.4	0.8	-	100.0	-	-
H25	数	17	29	22	3	0	0	71	15	86
	%	23.9	40.8	31.0	4.2	0.0	-	100.0	-	-



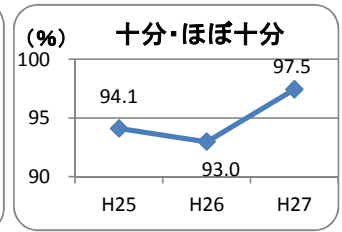
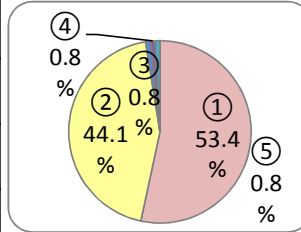
問18 病室は清潔でしたか。

年度		①	②	③	④	⑤	⑥	実回答	無回答 該当無	有効数
		十分	ほぼ十分	普通	やや不十分	不十分	該当しない			
H27	数	74	52	23	3	1	0	153	8	161
	%	48.4	34.0	15.0	2.0	0.7	0.0	100.0	-	-
H26	数	59	54	25	2	0	0	140	8	148
	%	42.1	38.6	17.9	1.4	0.0	-	100.0	-	-
H25	数	37	30	13	0	0	0	80	6	86
	%	46.3	37.5	16.3	0.0	0.0	-	100.0	-	-



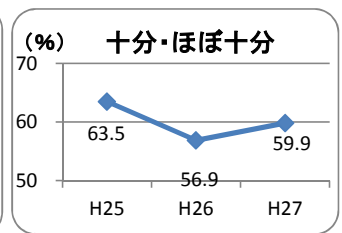
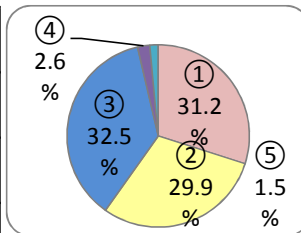
問19 病室の環境(冷房・照明など)はいかがでしたか。

年度		①	②	③	④	⑤	⑥	実回答	無回答 該当無	有効数
		十分	ほぼ十分	普通	やや不十分	不十分	該当しない			
H27	数	63	52	1	1	1	0	118	43	161
	%	53.4	44.1	0.8	0.8	0.8	0.0	100.0	-	-
H26	数	59	47	4	4	0	0	114	34	148
	%	51.8	41.2	3.5	3.5	0.0	-	100.0	-	-
H25	数	37	27	2	2	0	0	68	18	86
	%	54.4	39.7	2.9	2.9	0.0	-	100.0	-	-



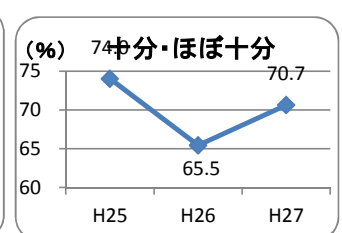
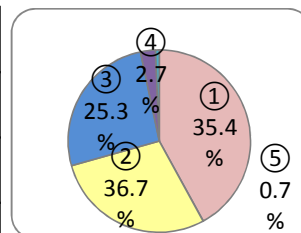
問20 デイルーム(設備等)はいかがでしたか。

年度		①	②	③	④	⑤	⑥	実回答	無回答 該当無	有効数
		十分	ほぼ十分	普通	やや不十分	不十分	該当しない			
H27	数	41	41	50	3	2	3	140	21	161
	%	29.3	29.3	35.7	2.1	1.4	2.1	100.0	-	-
H26	数	44	30	48	8	0	5	135	13	148
	%	32.6	22.2	35.6	5.9	0.0	-	100.0	-	-
H25	数	24	23	25	2	0	3	77	9	86
	%	31.2	29.9	32.5	2.6	0.0	-	100.0	-	-



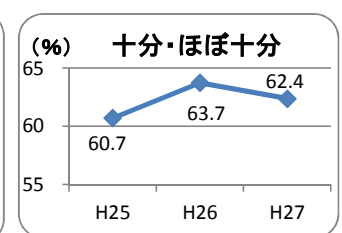
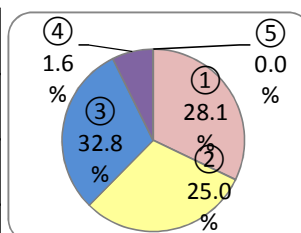
問21 トイレは清潔でしたか。

年度		①	②	③	④	⑤	⑥	実回答	無回答 該当無	有効数
		十分	ほぼ十分	普通	やや不十分	不十分	該当しない			
H27	数	63	43	39	4	1	3	153	8	161
	%	41.2	28.1	25.5	2.6	0.7	2.0	100.0	-	-
H26	数	54	37	40	8	0	1	140	8	148
	%	38.6	26.4	28.6	5.7	0.0	-	100.0	-	-
H25	数	28	29	20	0	0	2	79	7	86
	%	35.4	36.7	25.3	0.0	0.0	-	100.0	-	-



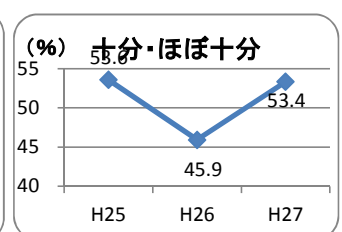
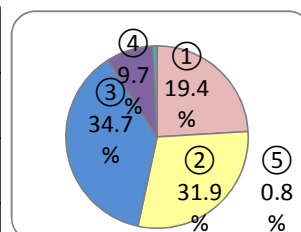
問22 浴室は清潔でしたか。

年度		①	②	③	④	⑤	⑥	実回答	無回答 該当無	有効数
		十分	ほぼ十分	普通	やや不十分	不十分	該当しない			
H27	数	35	33	33	8	0	17	126	35	161
	%	27.8	26.2	26.2	6.3	0.0	13.5	100.0	-	-
H26	数	35	23	30	1	2	17	108	40	148
	%	32.4	21.3	27.8	0.9	1.9	-	100.0	-	-
H25	数	18	16	21	1	0	8	64	22	86
	%	28.1	25.0	32.8	1.6	0.0	-	100.0	-	-



問23 売店の品揃えはいかがでしたか。

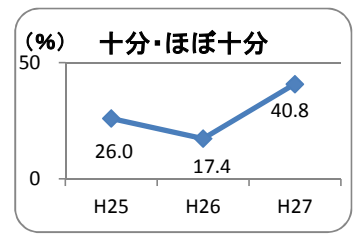
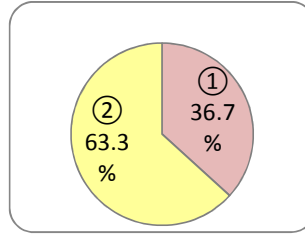
年度		①	②	③	④	⑤	⑥	実回答	無回答 該当無	有効数
		十分	ほぼ十分	普通	やや不十分	不十分	該当しない			
H27	数	32	39	50	11	1	5	138	23	161
	%	23.2	28.3	36.2	8.0	0.7	3.6	100.0	-	-
H26	数	31	20	51	9	0	8	119	29	148
	%	26.1	16.8	42.9	7.6	0.0	-	100.0	-	-
H25	数	14	23	25	7	0	3	72	14	86
	%	19.4	31.9	34.7	9.7	0.0	-	100.0	-	-



◆ホームページについて

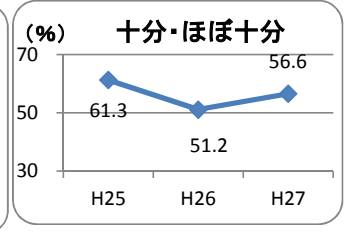
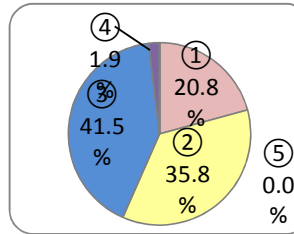
問24 当院のホームページをご覧になったことがありますか。

年度	①		実回答	無回答 該当無	有効数	
	ある	② ない				
H27	数	54	93	147	14	161
	%	36.7	63.3	100.0	-	-
H26	数	43	89	132	16	148
	%	32.6	67.4	100.0	-	-
H25	数	31	42	73	13	86
	%	42.5	57.5	100.0	-	-



問25 【当院のホームページをご覧になった方におたずねします。】ご覧になった印象はいかがでしたか。

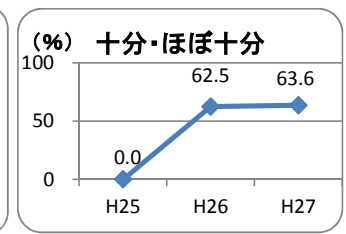
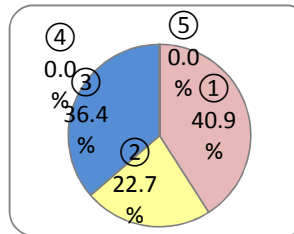
年度	①		②		③ 普通	④ やや不十分	⑤ 不十分	⑥ 該当しない	実回答	無回答 該当無	有効数
	十分	ほぼ十分									
H27	数	11	19	22	1	0	7	53	108	161	
	%	20.8	35.8	41.5	1.9	0.0	13.2	100.0	-	-	
H26	数	12	10	17	4	0	2	43	105	148	
	%	27.9	23.3	39.5	9.3	0.0	4.7	100.0	-	-	
H25	数	7	12	11	1	0	1	31	55	86	
	%	22.6	38.7	35.5	3.2	0.0	3.2	100.0	-	-	



◆13階へ入院された方へおたずねします。

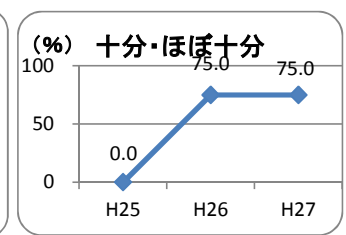
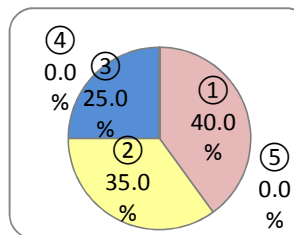
問26 職員による、13階病棟転棟前の病棟に関する説明は十分でしたか。

年度	①		②		③ 普通	④ やや不十分	⑤ 不十分	⑥ 該当しない	実回答	無回答 該当無	有効数
	十分	ほぼ十分									
H27	数	9	5	8	0	0	1	22	139	161	
	%	40.9	22.7	36.4	0.0	0.0	4.5	100.0	-	-	
H26	数	13	7	9	1	2	0	32	116	148	
	%	40.6	21.9	28.1	3.1	6.3	-	100.0	-	-	
H25	数	-	-	-	-	-	-	0	86	86	
	%	#VALUE!	#VALUE!	#VALUE!	#VALUE!	#VALUE!	-	#DIV/0!	-	-	



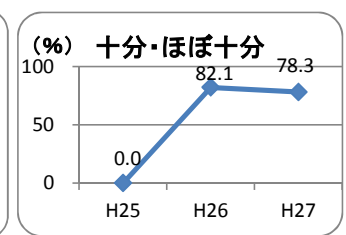
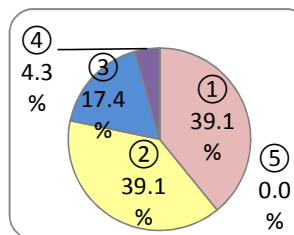
問27 退院に向けての職員の支援や相談は十分でしたか。

年度	①		②		③ 普通	④ やや不十分	⑤ 不十分	⑥ 該当しない	実回答	無回答 該当無	有効数
	十分	ほぼ十分									
H27	数	8	7	5	0	0	1	20	141	161	
	%	40.0	35.0	25.0	0.0	0.0	5.0	100.0	-	-	
H26	数	14	4	5	1	0	2	24	124	148	
	%	58.3	16.7	20.8	4.2	0.0	-	100.0	-	-	
H25	数	-	-	-	-	-	-	0	86	86	
	%	#VALUE!	#VALUE!	#VALUE!	#VALUE!	#VALUE!	-	#DIV/0!	-	-	



問28 13階病棟に入院され、全体として満足していますか。

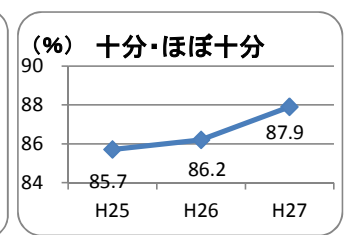
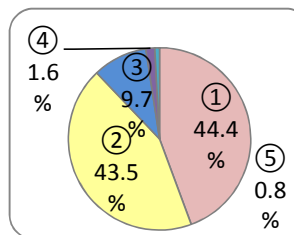
年度	①		②		③ 普通	④ やや不十分	⑤ 不十分	⑥ 該当しない	実回答	無回答 該当無	有効数
	十分	ほぼ十分									
H27	数	9	9	4	1	0	1	23	138	161	
	%	39.1	39.1	17.4	4.3	0.0	4.3	100.0	-	-	
H26	数	11	12	4	1	0	0	28	120	148	
	%	39.3	42.9	14.3	3.6	0.0	-	100.0	-	-	
H25	数	-	-	-	-	-	-	0	86	86	
	%	#VALUE!	#VALUE!	#VALUE!	#VALUE!	#VALUE!	-	#DIV/0!	-	-	



◆病院全体の満足度についておたずねします。

問29 あなたは、全体としてこの病院に満足していますか。

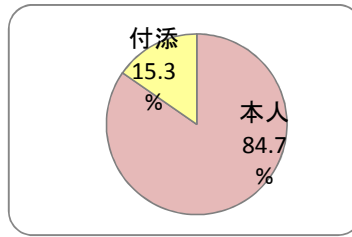
年度	①		②		③ 普通	④ やや不十分	⑤ 不十分	⑥ 該当しない	実回答	無回答 該当無	有効数
	十分	ほぼ十分									
H27	数	55	54	12	2	1	0	124	37	161	
	%	44.4	43.5	9.7	1.6	0.8	0.0	100.0	-	-	
H26	数	54	46	14	2	0	0	116	32	148	
	%	46.6	39.7	12.1	1.7	0.0	-	100.0	-	-	
H25	数	30	30	9	1	0	0	70	16	86	
	%	42.9	42.9	12.9	1.4	0.0	-	100.0	-	-	



◆患者さんご自身のことについて

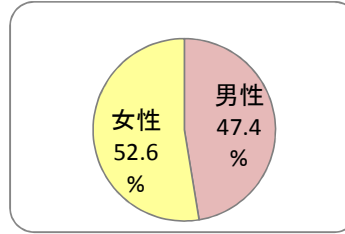
問30 記入者はどなたですか。

年度		①	②	実回答	無回答 該当無	有効数
		本人	付添			
H27	数	116	21	137	24	161
	%	84.7	15.3	100.0	-	-
H26	数	115	17	132	16	148
	%	87.1	12.9	100.0	-	-
H25	数	70	5	75	11	86
	%	93.3	6.7	100.0	-	-



問31 (1)患者さんの性別

年度		①	②	実回答	無回答 該当無	有効数
		男性	女性			
H27	数	64	71	135	26	161
	%	47.4	52.6	100.0	-	-
H26	数	66	67	133	15	148
	%	49.6	50.4	100.0	-	-
H25	数	33	42	75	11	86
	%	44.0	56.0	100.0	-	-



問32 (2)患者さんの年齢

年度		①	②	③	①	②	③	①	②	③	実回答	無回答 該当無	有効数
		10代	20代	30代	40代	50代	60代	70代	80代	90代			
H27	数	0	1	10	10	13	17	28	32	22	133	28	161
	%	0.0	0.8	7.5	7.5	9.8	12.8	21.1	24.1	16.5	100.0	-	-
H26	数	0	0	5	11	13	9	24	37	26	125	23	148
	%	0.0	0.0	4.0	8.8	10.4	7.2	19.2	29.6	20.8	100.0	-	-
H25	数	0	0	5	7	5	6	11	28	10	72	0	86
	%	0.0	0.0	6.9	9.7	6.9	8.3	15.3	38.9	13.9	100.0	-	-

