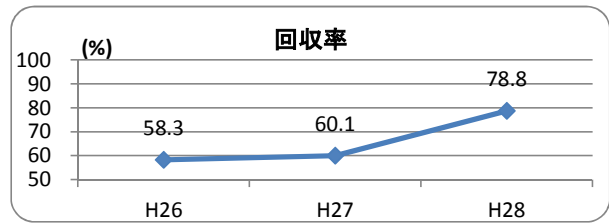


# 平成28年度 退院患者満足度アンケート集計結果(選択式)

実施日 平成28年7月29日(金)～8月12(金)

回収枚数

	退院数	配付数	回収数	配付率	回収率
H28	322	264	208	82.0	78.8
H27	268	268	161	100.0	60.1
H26	254	254	148	100.0	58.3



## ◆今回入院された診療科・病棟などについて

問1 何科で入院されていますか。(重複回答あり)

年度		①	②	③	④	⑤	⑥	⑦	⑧	⑨	⑩	⑪	⑫	実回答	無回答 該当無	回収数
		内科	腎内	外科	整形	脳外	泌尿	移植	婦人	眼科	耳鼻	リハ	歯科			
H28	数	76	23	29	11	8	6	8	16	11	6	3	0	197	11	208
	%	38.6	11.7	14.7	5.6	4.1	3.0	4.1	8.1	5.6	3.0	1.5	0.0	100.0	-	-
H27	数	53	28	20	13	6	7	1	14	7	5	7	2	163	-2	161
	%	32.5	17.2	12.3	8.0	3.7	4.3	-	8.6	4.3	3.1	4.3	1.2	100.0	-	-
H26	数	40	15	20	23	7	6	3	11	15	4	5	1	150	-2	148
	%	26.7	10.0	13.3	15.3	4.7	4.0	-	7.3	10.0	2.7	3.3	0.7	100.0	-	-

問2 どちらの病棟ですか。(重複回答あり)

年度		①	②	③	④	⑤	⑥	⑦	実回答	無回答 該当無	回収数
		9階	10階	11階	12階	13階	14階	15階			
H28	数	22	26	34	47	21	30	25	205	3	208
	%	10.7	12.7	16.6	22.9	10.2	14.6	12.2	100.0	-	-
H27	数	19	13	23	47	18	26	20	166	-5	161
	%	11.4	7.8	13.9	28.3	10.8	15.7	12.0	100.0	-	-
H26	数	17	13	19	25	28	18	34	154	-6	148
	%	11.0	8.4	12.3	16.2	18.2	11.7	22.1	100.0	-	-

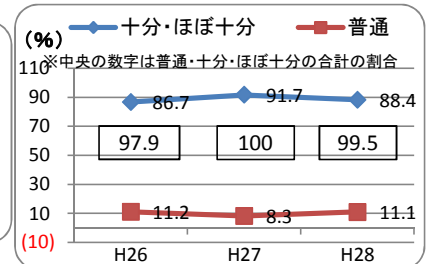
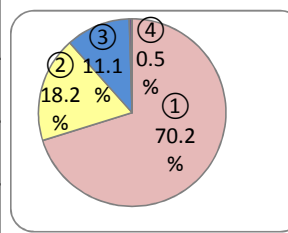
問3 入院期間は何日ですか。

年度		①	②	③	④	⑤	実回答	無回答 該当無	回収数
		~1W	~2W	~1M	~3M	3M~			
H28	数	102	54	26	11	3	196	12	208
	%	52.0	27.6	13.3	5.6	1.5	100.0	-	-
H27	数	73	37	28	13	2	153	8	161
	%	47.7	24.2	18.3	8.5	1.3	100.0	-	-
H26	数	58	26	27	26	5	142	6	148
	%	40.8	18.3	19.0	18.3	3.5	100.0	-	-

## ◆職員の医療内容の説明や対応などについて

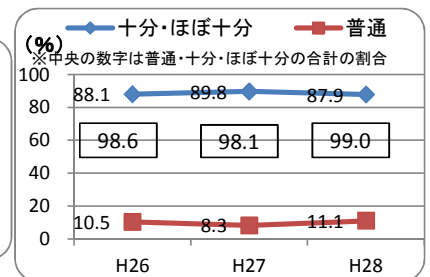
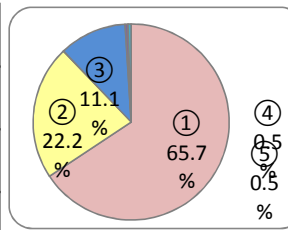
問4 あなたを担当した医師は、あなたの症状に関する訴えや話をよく聞いてくれましたか。

年度		①	②	③	④	⑤	⑥	実回答	無回答 該当無	回収数
		十分	ほぼ十分	普通	やや不十分	不十分	該当しない			
H28	数	139	36	22	1	0	0	198	10	208
	%	70.2	18.2	11.1	0.5	0.0	-	100.0	-	-
H27	数	106	38	13	0	0	1	158	3	161
	%	67.1	24.1	8.2	0.0	0.0	-	100.0	-	-
H26	数	96	28	16	2	1	0	143	5	148
	%	67.1	19.6	11.2	1.4	0.7	-	100.0	-	-



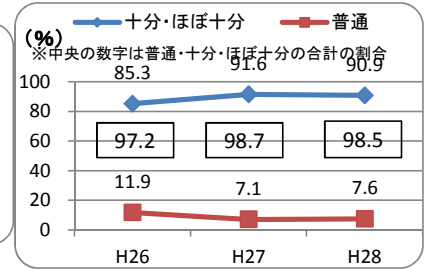
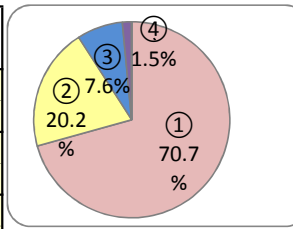
問5 医師は、治療に関する説明を、わかりやすく説明しましたか。

年度		①	②	③	④	⑤	⑥	実回答	無回答 該当無	回収数
		十分	ほぼ十分	普通	やや不十分	不十分	該当しない			
H28	数	130	44	22	1	1	0	198	10	208
	%	65.7	22.2	11.1	0.5	0.5	-	100.0	-	-
H27	数	104	37	13	2	1	1	158	3	161
	%	65.8	23.4	8.2	1.3	0.6	-	100.0	-	-
H26	数	100	26	15	1	1	0	143	5	148
	%	69.9	18.2	10.5	0.7	0.7	-	100.0	-	-



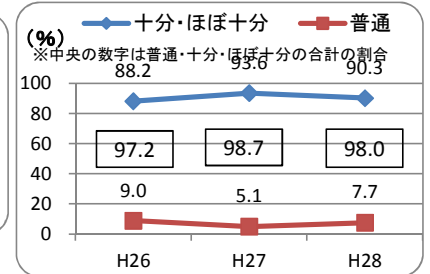
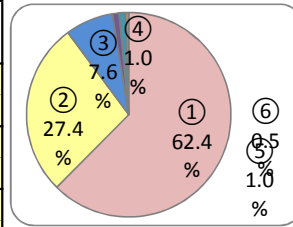
問6 医師の応対は、わかりやすく、ていねいでしたか。

年度		①	②	③	④	⑤	⑥	実回答	無回答 該当無	回収数
		十分	ほぼ十分	普通	やや不十分	不十分	該当しない			
H28	数	140	40	15	3	0	0	198	10	208
	%	70.7	20.2	7.6	1.5	0.0	-	100.0	-	-
H27	数	106	36	11	1	1	0	155	6	161
	%	68.4	23.2	7.1	0.6	0.6	-	100.0	-	-
H26	数	100	22	17	3	1	0	143	5	148
	%	69.9	15.4	11.9	2.1	0.7	-	100.0	-	-



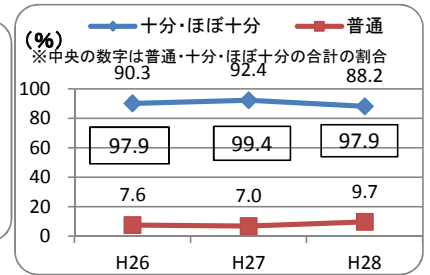
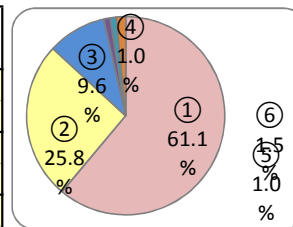
問7 看護師はあなたの訴えや話をよく聞いてくれましたか。

年度		①	②	③	④	⑤	⑥	実回答	無回答 該当無	回収数
		十分	ほぼ十分	普通	やや不十分	不十分	該当しない			
H28	数	123	54	15	2	2	1	197	11	208
	%	62.4	27.4	7.6	1.0	1.0	0.5	100.0	-	-
H27	数	101	46	8	2	0	0	157	4	161
	%	64.3	29.3	5.1	1.3	0.0	-	100.0	-	-
H26	数	87	40	13	4	0	0	144	4	148
	%	60.4	27.8	9.0	2.8	0.0	-	100.0	-	-



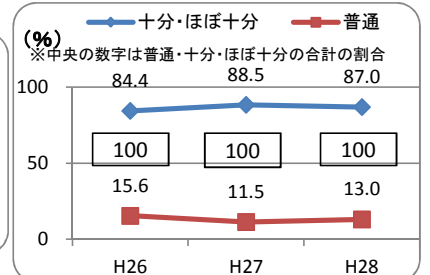
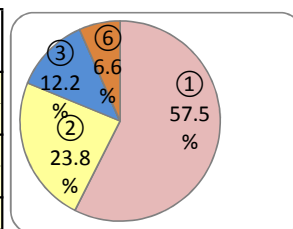
問8 看護師の応対は、わかりやすく、ていねいでしたか。

年度		①	②	③	④	⑤	⑥	実回答	無回答 該当無	回収数
		十分	ほぼ十分	普通	やや不十分	不十分	該当しない			
H28	数	121	51	19	2	2	3	198	10	208
	%	61.1	25.8	9.6	1.0	1.0	1.5	100.0	-	-
H27	数	100	46	11	1	0	0	158	3	161
	%	63.3	29.1	7.0	0.6	0.0	-	100.0	-	-
H26	数	88	42	11	3	0	0	144	4	148
	%	61.1	29.2	7.6	2.1	0.0	-	100.0	-	-



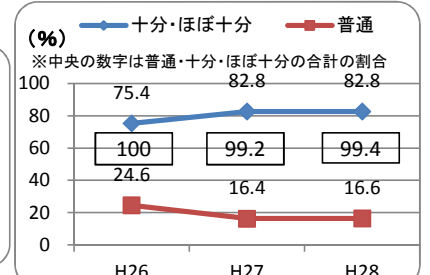
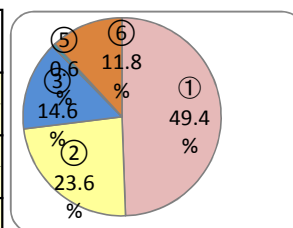
問9 薬剤師の応対は、わかりやすく、ていねいでしたか。

年度		①	②	③	④	⑤	⑥	実回答	無回答 該当無	回収数
		十分	ほぼ十分	普通	やや不十分	不十分	該当しない			
H28	数	104	43	22	0	0	12	181	27	208
	%	57.5	23.8	12.2	0.0	0.0	6.6	100.0	-	-
H27	数	94	29	16	0	0	13	152	9	161
	%	61.8	19.1	10.5	0.0	0.0	-	100.0	-	-
H26	数	73	30	19	0	0	10	132	16	148
	%	55.3	22.7	14.4	0.0	0.0	-	100.0	-	-



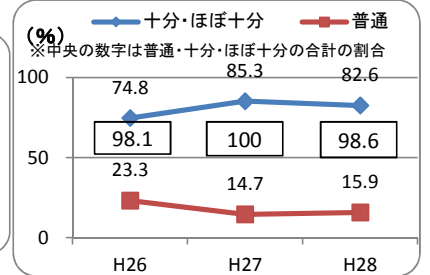
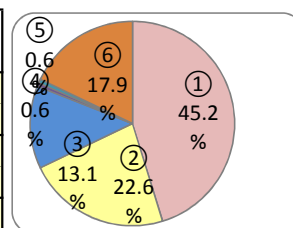
問10 検査技師(採血・心電図などを担当した職員)の応対は、わかりやすく、ていねいでしたか。

年度		①	②	③	④	⑤	⑥	実回答	無回答 該当無	回収数
		十分	ほぼ十分	普通	やや不十分	不十分	該当しない			
H28	数	88	42	26	0	1	21	178	30	208
	%	49.4	23.6	14.6	0.0	0.6	11.8	100.0	-	-
H27	数	79	27	21	1	0	14	142	19	161
	%	55.6	19.0	14.8	0.7	0.0	-	100.0	-	-
H26	数	65	27	30	0	0	8	130	18	148
	%	50.0	20.8	23.1	0.0	0.0	-	100.0	-	-



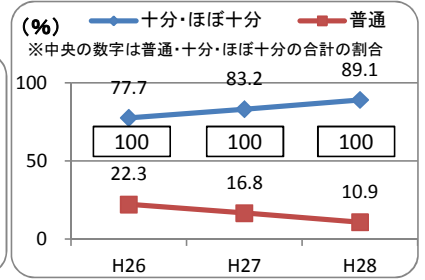
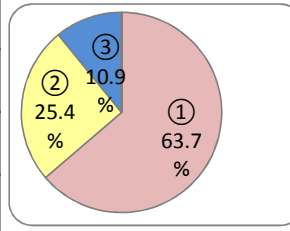
問11 放射線技師(レントゲン検査などを担当した職員)の応対は、わかりやすく、ていねいでしたか。

年度		①	②	③	④	⑤	⑥	実回答	無回答 該当無	回収数
		十分	ほぼ十分	普通	やや不十分	不十分	該当しない			
H28	数	76	38	22	1	1	30	168	40	208
	%	45.2	22.6	13.1	0.6	0.6	17.9	100.0	-	-
H27	数	60	27	15	0	0	21	123	38	161
	%	48.8	22.0	12.2	0.0	0.0	-	100.0	-	-
H26	数	55	22	24	2	0	8	111	37	148
	%	49.5	19.8	21.6	1.8	0.0	-	100.0	-	-



問12 職員身だしなみ・服装は適切でしたか。

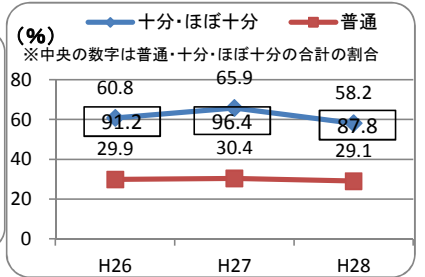
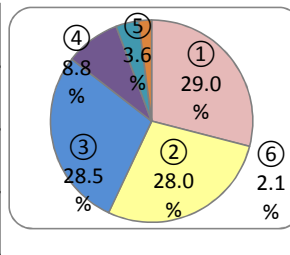
年度		①	②	③	④	⑤	⑥	実回答	無回答 該当無	回収数
		十分	ほぼ十分	普通	やや不十分	不十分	該当しない			
H28	数	123	49	21	0	0	0	193	15	208
	%	63.7	25.4	10.9	0.0	0.0	-	100.0	-	-
H27	数	92	27	24	0	0	0	143	18	161
	%	64.3	18.9	16.8	0.0	0.0	-	100.0	-	-
H26	数	74	27	29	0	0	0	130	18	148
	%	56.9	20.8	22.3	0.0	0.0	-	100.0	-	-



◆食事について

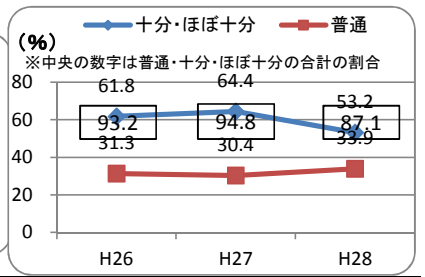
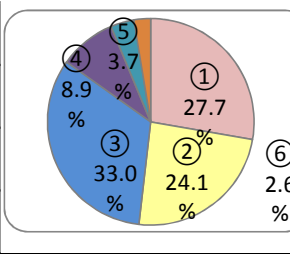
問13 食事の内容(量・献立の変化・温度など)はいかがでしたか。

年度		①	②	③	④	⑤	⑥	実回答	無回答 該当無	回収数
		十分	ほぼ十分	普通	やや不十分	不十分	該当しない			
H28	数	56	54	55	17	7	4	193	15	208
	%	29.0	28.0	28.5	8.8	3.6	2.1	100.0	-	-
H27	数	47	44	42	4	1	4	142	19	161
	%	33.1	31.0	29.6	2.8	0.7	-	100.0	-	-
H26	数	39	37	38	4	7	2	127	21	148
	%	30.7	29.1	29.9	3.1	5.5	-	100.0	-	-



問14 食事の味はいかがでしたか。

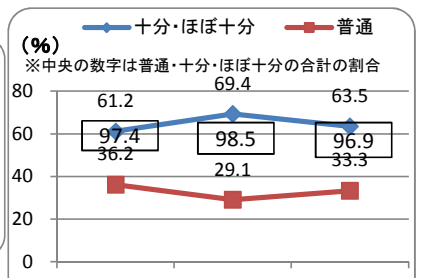
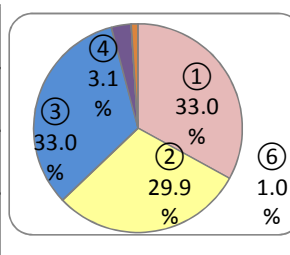
年度		①	②	③	④	⑤	⑥	実回答	無回答 該当無	回収数
		十分	ほぼ十分	普通	やや不十分	不十分	該当しない			
H28	数	53	46	63	17	7	5	191	17	208
	%	27.7	24.1	33.0	8.9	3.7	2.6	100.0	-	-
H27	数	42	45	41	6	1	5	140	21	161
	%	30.0	32.1	29.3	4.3	0.7	-	100.0	-	-
H26	数	37	38	38	4.3	4	2	123.3	25	148
	%	30.0	30.8	30.8	3.5	3.2	-	100.0	-	-



◆施設設備やその他のサービスについて

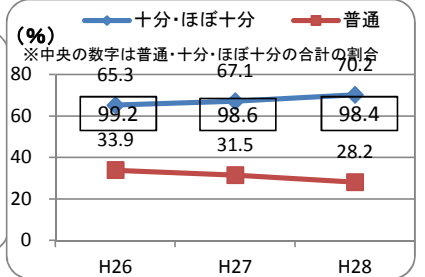
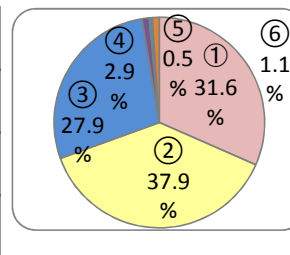
問15 案内図・掲示物の見やすさ・わかりやすさは、いかがでしたか。

年度		①	②	③	④	⑤	⑥	実回答	無回答 該当無	回収数
		十分	ほぼ十分	普通	やや不十分	不十分	該当しない			
H28	数	64	58	64	6	0	2	194	14	208
	%	33.0	29.9	33.0	3.1	0.0	1.0	100.0	-	-
H27	数	46	47	39	2	0	1	135	26	161
	%	34.1	34.8	28.9	1.5	0.0	-	100.0	-	-
H26	数	47	24	42	3	0	4	120	28	148
	%	39.2	20.0	35.0	2.5	0.0	-	100.0	-	-



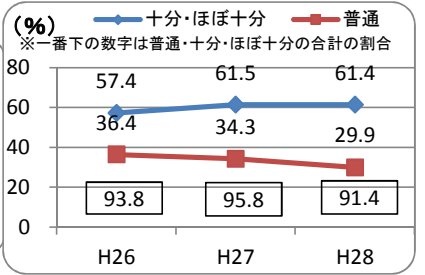
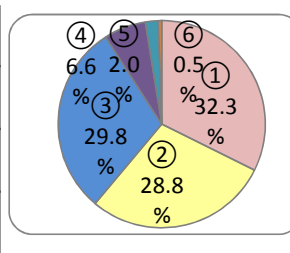
問16 入院生活について説明するために「入院生活のご案内」を作成していますが、内容の分かりやすさ、いかがでしたか。

年度		①	②	③	④	⑤	⑥	実回答	無回答 該当無	回収数
		十分	ほぼ十分	普通	やや不十分	不十分	該当しない			
H28	数	60	72	53	2	1	2	190	18	208
	%	31.6	37.9	27.9	1.1	0.5	1.1	100.0	-	-
H27	数	53	43	45	2	0	2	145	16	161
	%	36.6	29.7	31.0	1.4	0.0	-	100.0	-	-
H26	数	44	35	41	1	0	4	125	23	148
	%	35.2	28.0	32.8	0.8	0.0	-	100.0	-	-



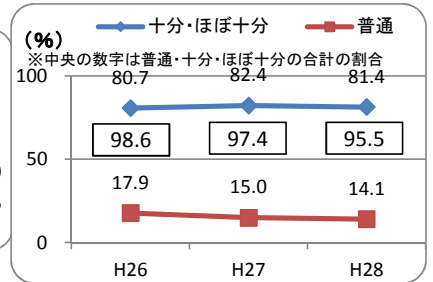
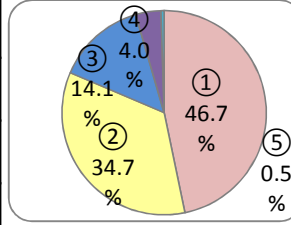
問17 病室でのプライバシーは配慮されていましたか。

年度		①	②	③	④	⑤	⑥	実回答	無回答 該当無	回収数
		十分	ほぼ十分	普通	やや不十分	不十分	該当しない			
H28	数	64	57	59	13	4	1	198	10	208
	%	32.3	28.8	29.8	6.6	2.0	0.5	100.0	-	-
H27	数	48	40	49	6	0	0	143	18	161
	%	33.6	28.0	34.3	4.2	0.0	-	100.0	-	-
H26	数	43	31	47	7	1	0	129	19	148
	%	33.3	24.0	36.4	5.4	0.8	-	100.0	-	-



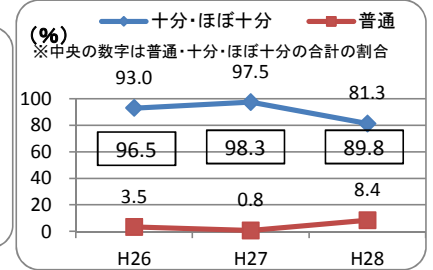
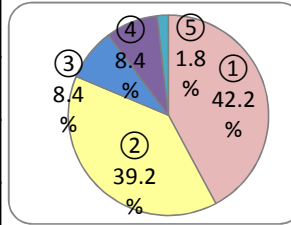
問18 病室は清潔でしたか。

年度		①	②	③	④	⑤	⑥	実回答	無回答 該当無	回収数
		十分	ほぼ十分	普通	やや不十分	不十分	該当しない			
H28	数	93	69	28	8	1	0	199	9	208
	%	46.7	34.7	14.1	4.0	0.5	-	100.0	-	-
H27	数	74	52	23	3	1	0	153	8	161
	%	48.4	34.0	15.0	2.0	0.7	-	100.0	-	-
H26	数	59	54	25	2	0	0	140	8	148
	%	42.1	38.6	17.9	1.4	0.0	-	100.0	-	-



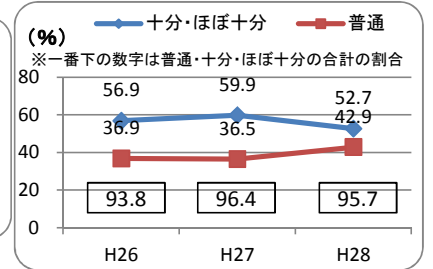
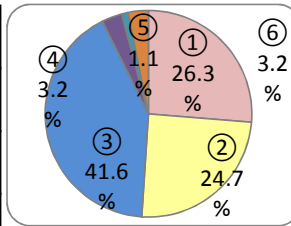
問19 病室の環境(冷房・照明など)はいかがでしたか。

年度		①	②	③	④	⑤	⑥	実回答	無回答 該当無	回収数
		十分	ほぼ十分	普通	やや不十分	不十分	該当しない			
H28	数	70	65	14	14	3	0	166	42	208
	%	42.2	39.2	8.4	8.4	1.8	-	100.0	-	-
H27	数	63	52	1	1	1	0	118	43	161
	%	53.4	44.1	0.8	0.8	0.8	-	100.0	-	-
H26	数	59	47	4	4	0	0	114	34	148
	%	51.8	41.2	3.5	3.5	0.0	-	100.0	-	-



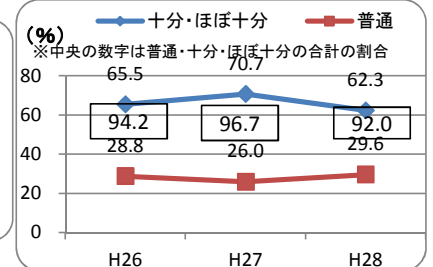
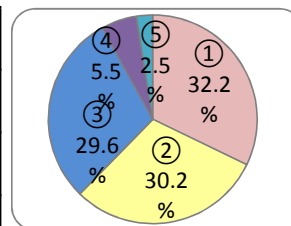
問20 デイルーム(設備等)はいかがでしたか。

年度		①	②	③	④	⑤	⑥	実回答	無回答 該当無	回収数
		十分	ほぼ十分	普通	やや不十分	不十分	該当しない			
H28	数	50	47	79	6	2	6	190	18	208
	%	26.3	24.7	41.6	3.2	1.1	3.2	100.0	-	-
H27	数	41	41	50	3	2	3	140	21	161
	%	29.3	29.3	35.7	2.1	1.4	-	100.0	-	-
H26	数	44	30	48	8	0	5	135	13	148
	%	32.6	22.2	35.6	5.9	0.0	-	100.0	-	-



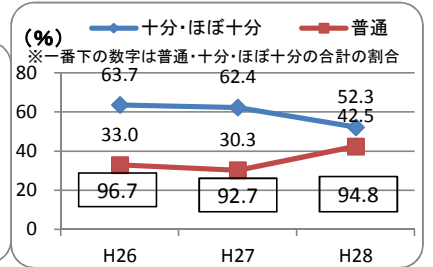
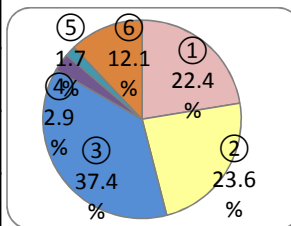
問21 トイレは清潔でしたか。

年度		①	②	③	④	⑤	⑥	実回答	無回答 該当無	回収数
		十分	ほぼ十分	普通	やや不十分	不十分	該当しない			
H28	数	64	60	59	11	5	0	199	9	208
	%	32.2	30.2	29.6	5.5	2.5	-	100.0	-	-
H27	数	63	43	39	4	1	3	153	8	161
	%	41.2	28.1	25.5	2.6	0.7	-	100.0	-	-
H26	数	54	37	40	8	0	1	140	8	148
	%	38.6	26.4	28.6	5.7	0.0	-	100.0	-	-



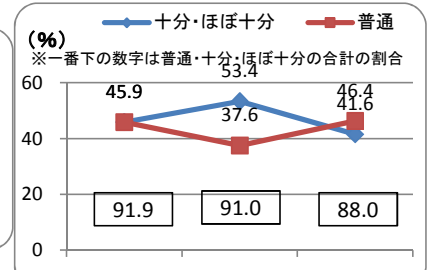
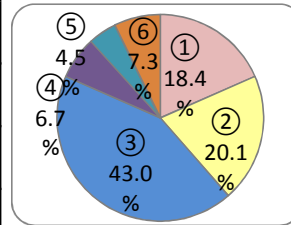
問22 浴室は清潔でしたか。

年度		①	②	③	④	⑤	⑥	実回答	無回答 該当無	回収数
		十分	ほぼ十分	普通	やや不十分	不十分	該当しない			
H28	数	39	41	65	5	3	21	174	34	208
	%	22.4	23.6	37.4	2.9	1.7	12.1	100.0	-	-
H27	数	35	33	33	8	0	17	126	35	161
	%	27.8	26.2	26.2	6.3	0.0	-	100.0	-	-
H26	数	35	23	30	1	2	17	108	40	148
	%	32.4	21.3	27.8	0.9	1.9	-	100.0	-	-



問23 売店の品揃えはいかがでしたか。

年度		①	②	③	④	⑤	⑥	実回答	無回答 該当無	回収数
		十分	ほぼ十分	普通	やや不十分	不十分	該当しない			
H28	数	33	36	77	12	8	13	179	29	208
	%	18.4	20.1	43.0	6.7	4.5	7.3	100.0	-	-
H27	数	32	39	50	11	1	5	138	23	161
	%	23.2	28.3	36.2	8.0	0.7	-	100.0	-	-
H26	数	31	20	51	9	0	8	119	29	148
	%	26.1	16.8	42.9	7.6	0.0	-	100.0	-	-

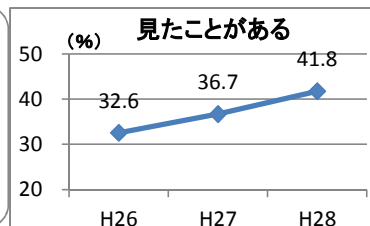
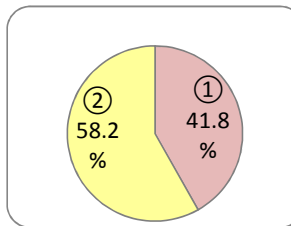




◆ホームページについて

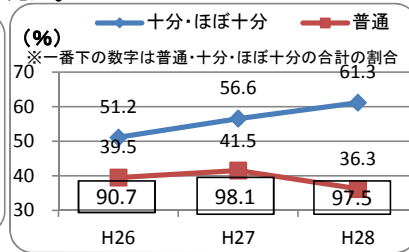
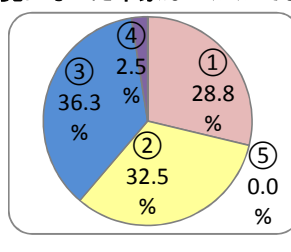
問24 当院のホームページをご覧になったことがありますか。

年度	①		実回答	無回答 該当無	回収数
	ある	ない			
H28	数	79 110	189	19	208
	%	41.8 58.2	100.0	-	-
H27	数	54 93	147	14	161
	%	36.7 63.3	100.0	-	-
H26	数	43 89	132	16	148
	%	32.6 67.4	100.0	-	-



問25 【当院のホームページをご覧になった方におたずねします。】ご覧になった印象はいかがでしたか。

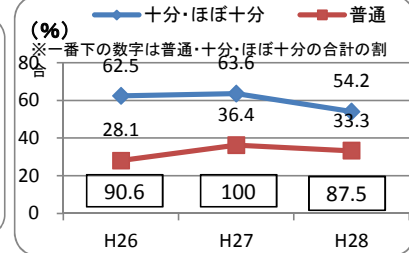
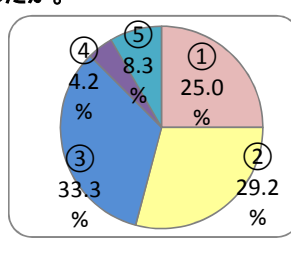
年度	① 十分						実回答	無回答 該当無	回収数
	② ほぼ十分	③ 普通	④ やや不十分	⑤ 不十分	⑥ 該当しない				
H28	数	23 26 29 2 0 9	80	128	208				
	%	28.8 32.5 36.3 2.5 0.0 -	100.0	-	-				
H27	数	11 19 22 1 0 7	53	108	161				
	%	20.8 - 41.5 - - -	100.0	-	-				
H26	数	12 10 17 4 0 2	43	105	148				
	%	27.9 - 39.5 - - -	100.0	-	-				



◆13階へ入院された方へおたずねします。

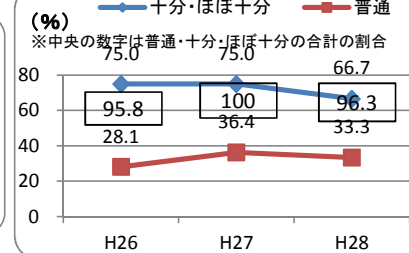
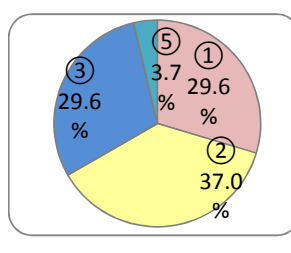
問26 職員による、13階病棟転棟前の病棟に関する説明は十分でしたか。

年度	① 十分						実回答	無回答 該当無	回収数
	② ほぼ十分	③ 普通	④ やや不十分	⑤ 不十分	⑥ 該当しない				
H28	数	6 7 8 1 2 6	24	184	208				
	%	25.0 29.2 33.3 4.2 8.3 -	100.0	-	-				
H27	数	9 5 8 0 0 1	22	139	161				
	%	40.9 22.7 36.4 0.0 0.0 -	100.0	-	-				
H26	数	13 7 9 1 2 0	32	116	148				
	%	40.6 21.9 28.1 3.1 6.3 -	100.0	-	-				



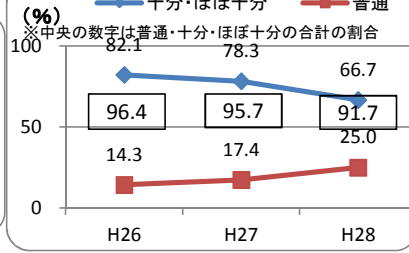
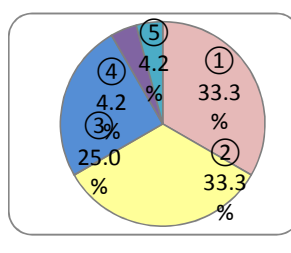
問27 退院に向けての職員の支援や相談は十分でしたか。

年度	① 十分						実回答	無回答 該当無	回収数
	② ほぼ十分	③ 普通	④ やや不十分	⑤ 不十分	⑥ 該当しない				
H28	数	8 10 8 0 1 5	27	181	208				
	%	29.6 37.0 29.6 0.0 3.7 -	100.0	-	-				
H27	数	8 7 5 0 0 1	20	141	161				
	%	40.0 35.0 25.0 0.0 0.0 -	100.0	-	-				
H26	数	14 4 5 1 0 2	24	124	148				
	%	58.3 16.7 20.8 4.2 0.0 -	100.0	-	-				



問28 13階病棟に入院され、全体として満足していますか。

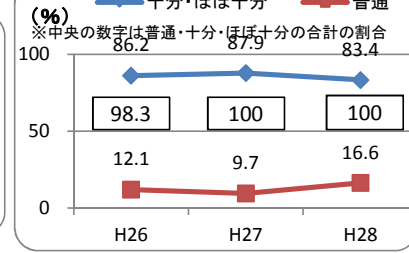
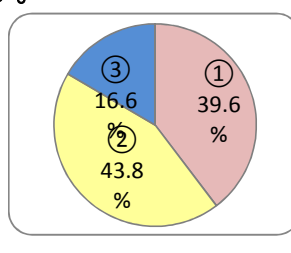
年度	① 十分						実回答	無回答 該当無	回収数
	② ほぼ十分	③ 普通	④ やや不十分	⑤ 不十分	⑥ 該当しない				
H28	数	8 8 6 1 1 6	24	184	208				
	%	33.3 33.3 25.0 4.2 4.2 -	100.0	-	-				
H27	数	9 9 4 1 0 1	23	138	161				
	%	39.1 39.1 17.4 4.3 0.0 -	100.0	-	-				
H26	数	11 12 4 1 0 0	28	120	148				
	%	39.3 42.9 14.3 3.6 0.0 -	100.0	-	-				



◆病院全体の満足度についておたずねします。

問29 あなたは、全体としてこの病院に満足していますか。

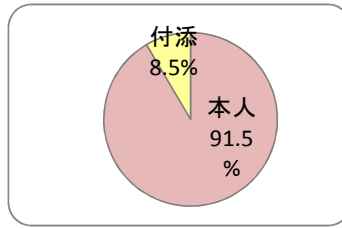
年度	① 十分						実回答	無回答 該当無	回収数
	② ほぼ十分	③ 普通	④ やや不十分	⑤ 不十分	⑥ 該当しない				
H28	数	67 74 28 0 0 0	169	39	208				
	%	39.6 43.8 16.6 0.0 0.0 -	100.0	-	-				
H27	数	55 54 12 2 1 0	124	37	161				
	%	44.4 43.5 9.7 1.6 0.8 -	100.0	-	-				
H26	数	54 46 14 2 0 0	116	32	148				
	%	46.6 39.7 12.1 1.7 0.0 -	100.0	-	-				



◆患者さんご自身のことについて

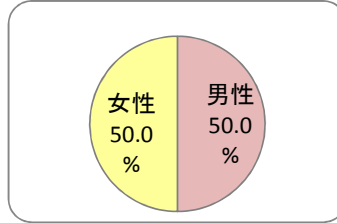
問30 記入者はどなたですか。

年度	①		実回答	無回答 該当無	回収数	
	本人	付添				
H28	数	173	16	189	19	208
	%	91.5	8.5	100.0	-	-
H27	数	116	21	137	24	161
	%	84.7	15.3	100.0	-	-
H26	数	115	17	132	16	148
	%	87.1	12.9	100.0	-	-



問31 (1) 患者さんの性別

年度	①		実回答	無回答 該当無	回収数	
	男性	女性				
H28	数	96	96	192	16	208
	%	50.0	50.0	100.0	-	-
H27	数	64	71	135	26	161
	%	47.4	52.6	100.0	-	-
H26	数	66	67	133	15	148
	%	49.6	50.4	100.0	-	-



問32 (2) 患者さんの年齢

年度	①			②			③			実回答	無回答 該当無	回収数	
	10代	20代	30代	40代	50代	60代	70代	80代	90代				
H28	数	0	5	11	13	33	17	37	51	23	190	18	208
	%	0.0	2.6	5.8	6.8	17.4	8.9	19.5	26.8	12.1	100.0	-	-
H27	数	0	1	10	10	13	17	28	32	22	133	28	161
	%	0.0	0.8	7.5	7.5	9.8	12.8	21.1	24.1	16.5	100.0	-	-
H26	数	0	0	5	11	13	9	24	37	26	125	0	148
	%	0.0	0.0	4.0	8.8	10.4	7.2	19.2	29.6	20.8	100.0	-	-

