

CT検査のご案内

検査の説明

- CT検査とは、エックス線とコンピュータを使って体を輪切りにしたような画像が得られる、診断に大変役立つ検査です。
- 造影剤という薬を、静脈注射して検査をする場合があります。造影剤は検査する臓器や血管を、より詳しく調べる目的で使用する薬です。
- お薬で副作用が出たことのある方、ぜんそくの方は造影剤を使用できない場合がありますので、担当の職員にお申し出ください。
- 現在妊娠中の方はCT検査が出来ません。CT検査の前に担当の職員にご相談ください。

受付の手順

- ❶ 1階①初診受付で、診療情報提供書(紹介状)と保険証をお出してください。
- ❷ 4階放射線科受付(黄色の窓口)に、1階で受け取ったファイルをお出してください。
- ❸ 4階 CT 室で、検査をします。
- ❹ 検査が終了しましたら、ファイルをお渡しします。そのファイルを、1階②計算窓口にお出してください。

検査前

〈食事〉

食事は、検査の3時間前までに済ませてください。水、お茶は検査直前まで飲んでも構いません。ただし、水、お茶以外の水分(例:牛乳、果汁入りジュースなど)は、検査の3時間前までにしてください。

〈お薬〉

現在服用中のお薬は、普段どおり服用してください。

〈服装〉

金属(ネックレス、ブラジャー、ベルトなど)は検査の妨げになりますので、検査前に外して検査着に着替えていただきます。

〈喫煙について〉

喫煙は検査に影響ありません。

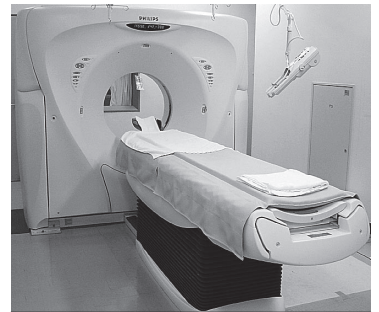
検査中

- 検査台に仰向けに寝て頂きます。
- 検査時間は10分程です。検査部位によっては、30分程かかる場合もあります。
- 検査中は体を動かさないようにお願いします。

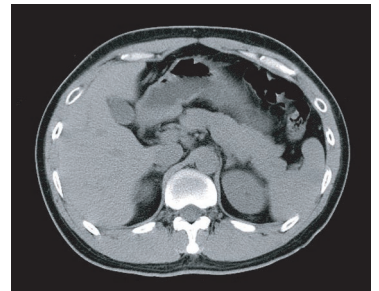
検査後

- 検査後は、食事、お風呂など普段どおりで構いません。
- 検査終了後、数時間から数日後に、造影剤の副作用(頭痛、発疹、じんましんなど)が出る場合がまれにあります。その場合は下記までご連絡ください。
- 検査の結果は、紹介元の医師に直接郵送いたします。

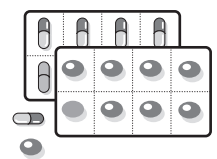
CT検査の様子



腹部CTの画像



お薬は服用しても大丈夫



造影剤は体外へ排泄されます



検査で不明なことがある場合、
予約日時の変更などは

放射線科 03-5273-7767 (直通)

平日(月曜から金曜)の9:00~17:00

造影剤の副作用に関することは、

大久保病院 03-5273-7711 (代表)

平日の9:00~17:00は
夜間・休日の場合は

放射線科 内線 2301
救急外来 内線 2993