

# MR検査のご案内

## 検査の説明

- ・MR検査とは、長いトンネル状の装置に入り、磁石と電波を使って身体の内部を調べる検査です。
- ・心臓ペースメーカーを使用している方は、MR検査が出来ません。
- ・妊娠中の方の検査は、行っておりません。
- ・体内に金属を埋め込む手術を受けた方、閉所恐怖症の方、30分程度静止していることが困難な方は、検査が出来ない場合がありますので、担当の職員にご相談ください。
- ・検査内容によっては、造影剤という薬を静脈注射して検査をする場合があります。造影剤は検査する臓器や血管をより詳しく調べる目的で使用する薬です。
- ・お薬で副作用が出たことのある方は、担当の職員にお申し出ください。

## 受付の手順

- 1 階①初診受付で、診療情報提供書(紹介状)と保険証をお出しくください。
- 2 階放射線科受付(黄色の窓口)に、1階で受け取ったファイルをお出しくください。
- 3 検査終了後、ファイルをお渡しします。そのファイルを1階②計算窓口にお出しくください。

### ～17時以降の検査の方～

- 1 階救急外来受付で、診療情報提供書(紹介状)と保険証をお出しくください。
- 2 階放射線科受付(黄色の窓口)で呼出ボタンを押してください。MR室にご案内いたします。
- 3 検査終了後、1階救急室会計窓口までご案内いたします。

## 検査前

### 〈食事〉

食事は、検査の3時間前までに済ませてください。水、お茶は検査直前まで飲んでも構いません。ただし、水、お茶以外の水分(例:牛乳、果汁入ジュースなど)は、検査の3時間前までにしてください。

### 〈お薬〉

現在服用中のお薬は、普段どおり服用してください。

### 〈服装〉

金属(入れ歯、ヘアピン、補聴器、ブラジャー、腕時計など)は検査室に持ち込めませんので、検査前に全て外していただきます。

### 〈喫煙について〉

喫煙は検査に影響ありません。

## 検査中

- ・検査台に仰向けに寝て、トンネルの中に入って頂きます。
- ・検査時間は30分程です。
- ・検査中は、工事現場のような連続音が聞こえて、多少うるさく感じると思いますが、心配ありません。また、検査中は体を動かさないようにお願いします。

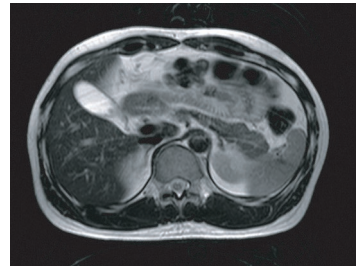
## 検査後

- ・検査後は、食事、お風呂など普段どおりで構いません。
- ・検査の結果は、紹介元の医師に直接郵送いたします。

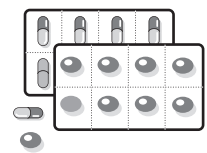
MR検査の様子



腹部MRの画像



お薬は服用しても大丈夫



造影剤は体外へ排泄されます



検査で不明なことがある場合、予約日時の変更などは下記までご連絡ください。

平日(月曜から金曜)の9:00~17:00

大久保病院放射線科 電話 03-5273-7767(直通)